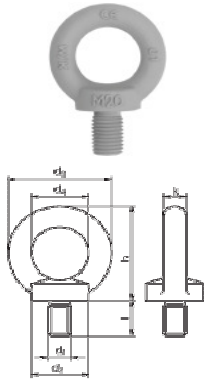


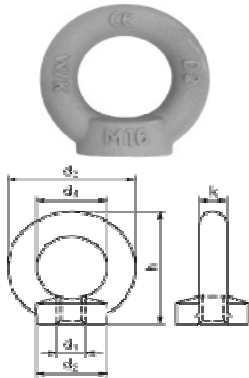
# Anschlagpunkte / Ringschrauben

## Ringschrauben DIN 580



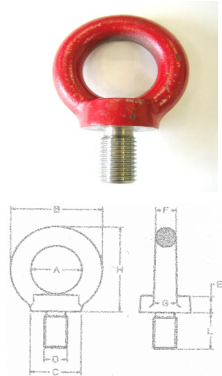
Artikelnummer	Maß-Tabelle in mm						Tragfähigkeit in kg		Gewicht in kg	Preis zzgl. MWST
	d4	d3	d2	k	h	i	SWL	SWL 45°		
RS6	20	36	20	8	36	13	90	60	0,06	
RS8	20	36	20	8	36	13	140	95	0,06	
RS10	25	45	25	10	45	17	230	170	0,11	
RS12	30	54	30	12	53	20,5	340	240	0,17	
RS14	30	54	30	12	53	20,5	500	350	0,17	
RS16	35	63	35	14	62	27	700	500	0,31	
RS18	35	63	35	14	62	27	930	650	0,48	
RS20	40	72	40	16	71	30	1200	830	0,48	
RS22	40	72	40	16	71	30	1500	1050	0,48	
RS24	50	90	50	20	90	36	1800	1270	0,90	
RS27	54	98	62	22	99	40	2500	1830	1,25	
RS30	60	108	65	24	109	45	3600	2600	1,70	
RS36	70	126	75	28	128	54	5100	3700	2,15	
RS42	80	144	85	32	147	63	7000	5000	4,15	

## Ringmuttern DIN 582



Artikelnummer	Maß-Tabelle in mm						Tragfähigkeit in kg		Gewicht in kg	Preis zzgl. MWST
	d4	d3	d2	k	h		SWL	SWL 45°		
RM6	20	36	20	8	36		90	60	0,06	
RM8	20	36	20	8	36		140	95	0,06	
RSM0	25	45	25	10	45		230	170	0,10	
RM12	30	54	30	12	53		340	240	0,17	
RM14	30	54	30	12	53		500	350	0,15	
RM16	35	63	35	14	62		700	500	0,26	
RM18	35	63	35	14	62		930	650	0,24	
RM20	40	72	40	16	71		1200	830	0,41	
RM22	40	72	40	16	71		1500	1050	0,36	
RM24	50	90	50	20	90		1800	1270	0,75	
RM27	54	98	62	22	99		2500	1830	0,82	
RM30	60	108	65	24	109		3600	2600	1,40	
RM36	70	126	75	28	128		5100	3700	2,03	
RM42	80	144	85	32	147		7000	5000	3,50	

## Ringschrauben, fix hochfest Güteklasse 8



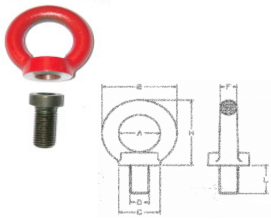
Artikelnummer	Maß-Tabelle in mm								Tragfähigkeit in kg	Gewicht in kg	Preis zzgl. MWST
	Abm.	A	B	C	E	H					
RSH06	M6x13	25	45	25	10	45		100	0,09		
RSH08	M8x13	25	45	25	10	45		200	0,09		
RSH10	M10x17	25	45	25	10	45		250	0,11		
RSH12	M12x21	35	63	35	14	62		400	0,27		
RSH14	M14x21	35	63	35	14	62		750	0,29		
RSH16	M16x27	35	63	35	14	62		1 000	0,31		
RSH18	M18x27	50	90	50	20	90		1 250	0,84		
RSH20	M20x30	50	90	50	20	90		1 500	0,86		
RSH24	M24x36	50	90	50	20	90		2 000	0,90		
RSH27	M27x45	60	108	65	24	109		2 500	1,66		
RSH30	M30x45	60	108	65	24	109		3 000	1,70		
RSH36	M36x54	70	126	75	26	128		3 900	2,15		
RSH42	M42x63	80	144	85	30	147		5 900	4,15		
RSH48	M48x68	90	166	100	35	168		7 800	6,20		
RSH56	M56x78	100	184	110	38	187		8 800	8,80		
RSH64	M64x90	110	206	120	42	208		11 000	12,40		

## W.L.L. (t)

Artikelnummer	1 Strang	2 Stränge	2 Stränge		3/4 Stränge	
	0°	0°	0-45°	45-60°	0-45°	45-60°
RSH06	0,4	0,8	0,14	0,1	0,2	0,14
RSH08	0,8	1,6	0,28	0,2	0,4	0,28
RSH10	1	2	0,35	0,25	0,5	0,35
RSH12	1,6	3,2	0,56	0,4	0,8	0,56
RSH14	3	6	1	0,75	1,5	1
RSH16	4	8	1,4	1	2	1,4
RSH18	5	10	1,8	1,25	2,5	1,8
RSH20	6	12	2,1	1,5	3	2,1
RSH24	8	16	2,8	2	4	2,8
RSH27	10	20	3,5	2,5	5	3,5
RSH30	12	24	4,2	3	6	4,2
RSH36	16	32	5,6	3,9	7,8	5,4
RSH42	24	48	8,4	5,9	11,8	8,2
RSH48	32	64	11,2	7,8	15,6	10,9
RSH56	36	72	12,6	8,8	17,6	12,3
RSH64	45	90	15,7	11	22	15,4

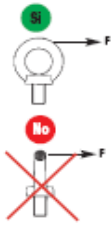
# Anschlagpunkte / Ringschrauben

Ringschrauben, variabel  
hochfest  
Güteklasse 8



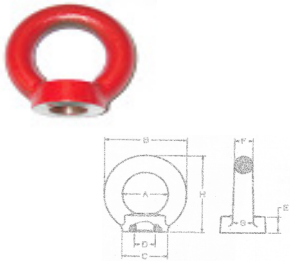
Artikelnummer	Maß-Tabelle in mm							Tragfähigkeit in kg	Gewicht in kg	Preis zzgl. MWST
	Abm.	A	B	C	F	H				
RSHV06	M6x15	25	45	25	10	45	100	0,09		
RSHV08	M8x15	25	45	25	10	45	200	0,09		
RSHV10	M10x16	25	45	25	10	45	250	0,11		
RSHV12	M12x22	35	63	35	14	62	400	0,27		
RSHV14	M14x22	35	63	35	14	62	750	0,29		
RSHV16	M16x29	35	63	35	14	62	1 000	0,31		
RSHV20	M20x32	50	90	50	20	90	1 500	0,86		
RSHV24	M24x40	50	90	50	20	90	2 000	0,90		
RSHV30	M30x45	60	108	65	24	109	3 000	1,70		

W.L.L. (t)



Artikelnummer	1 Strang		2 Stränge		2 Stränge		3/4 Stränge	
	0°	0°	90°	90°	0-45°	45-60°	0-45°	45-60°
RSHV06	0,4	0,8	0,1	0,2	0,14	0,1	0,2	0,14
RSHV08	0,8	1,6	0,2	0,4	0,28	0,2	0,4	0,28
RSHV10	1	2	0,25	0,5	0,35	0,25	0,5	0,35
RSHV12	1,6	3,2	0,4	0,8	0,56	0,4	0,8	0,56
RSHV14	3	6	0,75	1,5	1	0,75	1,5	1
RSHV16	4	8	1	2	1,4	1	2	1,4
RSHV20	6	12	1,5	3	2,1	1,5	3	2,1
RSHV24	8	16	2	4	2,8	2	4	2,8
RSHV30	12	24	3	6	4,2	3	6	4,2

Ringmuttern  
hochfest  
Güteklasse 8



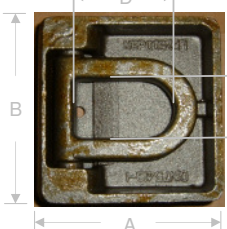
Artikelnummer	Maß-Tabelle in mm							Tragfähigkeit in kg	Gewicht in kg	Preis zzgl. MWST
	Abm.	A	B	C	E	H				
RMH06	M6	25	45	25	10	45	100	0,1		
RMH08	M8	25	45	25	10	45	200	0,1		
RMH10	M10	25	45	25	10	45	250	0,1		
RMH12	M12	35	63	35	14	62	400	0,26		
RMH14	M14	35	63	35	14	62	750	0,26		
RMH16	M16	35	63	35	14	62	1 000	0,26		
RMH18	M18	50	90	50	20	90	1 250	0,75		
RMH20	M20	50	90	50	20	90	1 500	0,75		
RMH24	M24	50	90	50	20	90	2 000	0,75		
RMH27	M27	60	108	65	24	109	2 500	1,40		
RMH30	M30	60	108	65	24	109	3 000	1,40		

W.L.L. (t)

Artikelnummer	1 Strang		2 Stränge		2 Stränge		3/4 Stränge	
	0°	0°	0-45°	45-60°	0-45°	45-60°		
RMH06	0,4	0,8	0,14	0,1	0,2	0,14		
RMH08	0,8	1,6	0,28	0,2	0,4	0,28		
RMH10	1	2	0,35	0,25	0,5	0,35		
RMH12	1,6	3,2	0,56	0,4	0,8	0,56		
RMH14	3	6	1	0,75	1,5	1		
RMH16	4	8	1,4	1	2	1,4		
RMH18	5	10	1,8	1,25	2,5	1,8		
RMH20	6	12	2,1	1,5	3	2,1		
RMH24	8	16	2,8	2	4	2,8		
RMH27	10	20	3,5	2,5	5	3,5		
RMH30	12	24	4,2	3	6	4,2		

**ANWENDUNGSHINWEISE:** Für Hebevorgänge mit einer Positionierung des Anschlagwirbels im Winkel von 90°, bezogen auf die Zugrichtung sind die Artikel ASWH... und RSVH... vorzusehen !!!

Zurmulde  
nach DIN 75410, Teil 1



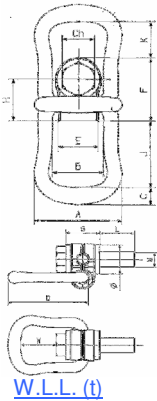
Artikelnummer	Maß-Tabelle in mm						zul. Belastung in daN	Gewicht in kg	Preis zzgl. MWST
	A	B	C	D					
ZM2500	90	96	30	49	2500	0,95			

Die Zurmulde lässt sich optimal im Rahmenprofil des Pritschenbodens einschweißen. Durch zusätzliches Verschweißen am Querträger wird die beste Kräfteinteilung erreicht. Die zulässige Belastbarkeit setzt eine entsprechende Befestigung voraus.

# Anschlagpunkte / Ringschrauben

Anschlagwirbel mit Spannbügel  
360° drehbar

Güteklasse 10



Artikelnummer	Maß-Tabelle in mm														Tragfähigkeit in kg	Gewicht in kg	Preis zzgl. MWST	
	Abm.	A	B	C	D	E	F	G	H	I	L	W	J	K				Ch
ASWHSX030811	M8x11	57	34	10	78	24	41	30	27	25	11	43	51	35	13	300		
ASWHSX061016	M10x16	57	34	10	78	24	41	30	27	25	16	42	51	35	17	630		
ASWHSX11221	M12x21	66	38	14	85	30	50	36	33	32	21	40	52	28	19	1 000		
ASWHSX151624	M16x24	66	38	14	85	30	50	36	33	32	24	38	52	28	24	1 500		
ASWHSX252032	M20x32	87	55	16	##	48	68	43	43	45	32	54	71	36	30	2 500		
ASWHSX42437	M24x37	87	55	16	##	48	68	43	43	45	37	51	71	36	36	4 000		
ASWHSX42739	M27x39	##	66	23	##	54	91	61	59	60	39	64	86	47	41	4 000		
ASWHSX53049	M30x49	##	66	23	##	54	91	61	59	60	49	62	86	47	46	5 000		
ASWHSX83663	M36x63	##	78	28	##	62	##	77	73	70	63	88	##	74	55	8 000		
ASWHSX154263	M42x63	##	97	36	##	68	##	87	88	85	63	##	##	97	65	15 000		
ASWHSX204872	M48x72	##	97	36	##	68	##	87	88	95	73	##	##	93	75	20 000		

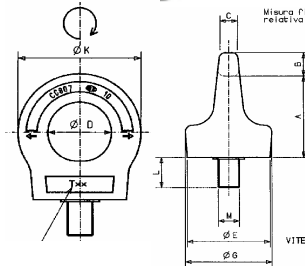
!!! VERFÜGBARKEIT BITTE ANFRAGEN, DA NOCH NICHT DAS KOMPLETTE SORTIMENT AUF LAGER IST !!!

Artikelnummer	1 Strang		2 Stränge		1 Strang		2 Stränge		2 Stränge		3/4 Stränge	
	0°	0°	90°	90°	0-45°	45-60°	0-45°	45-60°	0-45°	45-60°	0-45°	45-60°
ASWHSX030811	0,3	0,6	0,3	0,6	0,42	0,3	0,63	0,45				
ASWHSX061016	0,63	1,26	0,63	1,26	0,88	0,63	1,32	0,95				
ASWHSX11221	1	2	1	2	1,4	1	2,1	1,5				
ASWHSX151624	1,5	3	1,5	3	2,1	1,5	3,15	2,25				
ASWHSX252032	2,5	5	2,5	5	3,5	2,5	5,25	3,75				
ASWHSX42437	4	8	4	8	5,6	4	8,4	6				
ASWHSX42739	4	8	4	8	7	4	8,4	6				
ASWHSX53049	5	10	5	10	11,2	5	10,5	7,5				
ASWHSX83663	8	16	8	16	14	8	16,8	12				
ASWHSX154263	15	30	15	30	21	15	31,5	22,5				
ASWHSX204872	20	40	20	40	28	20	42	30				

Ringschrauben, variabel  
hochfest

- ohne Schlüssel - (RSHVX...)  
- mit Schlüssel - (RSHVSX...)

Güteklasse 10



Artikelnummer	Maß-Tabelle in mm									Tragfähigkeit in kg	Gewicht in kg	Preis zzgl. MWST
	Abm.	A	B	C	D	E	G	K				
RSHVX08	M8x15	52,5	12	8,5	25	32	34	49	400			
RSHVX10	M10x15	52,5	12	8,5	25	32	34	49	400			
RSHVX12	M12x18	62,4	14	8,5	30	44	46	58	750			
RSHVX16	M16x24	71,5	16	15	35	56	60	67	1 500			
RSHVX20	M20x30	79,9	18	17	40	58	60	76	2 300			
RSHVX24	M24x36	96,9	23	20	48	73	76	94	3 200			
RSHVX30	M30x45	123,9	27	28	60	80	84	114	4 500			
RSHVX36	M36x54	124,9	37	38	80	95	99	154	7 000			
RSHVX42	M42x63	148	40	41	90	105	114	170	9 000			
RSHVX48	M48x72	164,9	45	47	95	120	129	185	12 000			
RSHVSX08	M8x15	52,5	12	8,5	25	32	34	49	400			
RSHVSX10	M10x15	52,5	12	8,5	25	32	34	49	400			
RSHVSX12	M12x18	62,4	14	8,5	30	44	46	58	750			
RSHVSX16	M16x24	71,5	16	15	35	56	60	67	1 500			
RSHVSX20	M20x30	79,9	18	17	40	58	60	76	2 300			
RSHVSX24	M24x36	96,9	23	20	48	73	76	94	3 200			
RSHVSX30	M30x45	123,9	27	28	60	80	84	114	4 500			
RSHVSX36	M36x54	124,9	37	38	80	95	99	154	7 000			
RSHVSX42	M42x63	148	40	41	90	105	114	170	9 000			
RSHVSX48	M48x72	164,9	45	47	95	120	129	185	12 000			

!!! VERFÜGBARKEIT BITTE ANFRAGEN, DA NOCH NICHT DAS KOMPLETTE SORTIMENT AUF LAGER IST !!!

W.L.L. (t)

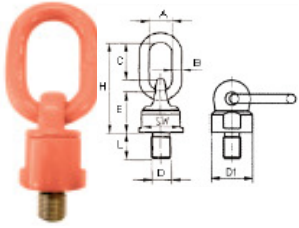
Artikelnummer	1 Strang		2 Stränge		1 Strang		2 Stränge		2 Stränge		3/4 Stränge	
	0°	0°	90°	90°	0-45°	45-60°	0-45°	45-60°	0-45°	45-60°	0-45°	45-60°
RSHV(S)X08	1	2	0,4	0,8	0,56	0,4	0,84	0,6				
RSHV(S)X10	1	2	0,4	0,8	0,56	0,4	0,84	0,6				
RSHV(S)X12	2	4	0,75	1,5	1	0,75	1,6	1,12				
RSHV(S)X16	4	8	1,5	3	2	1,5	3,15	2,25				
RSHV(S)X20	6	12	2,3	4,6	3,22	2,3	4,83	3,45				
RSHV(S)X24	8	16	3,2	6,4	4,48	3,2	6,7	4,8				
RSHV(S)X30	12	24	4,5	9	6,3	4,5	9,4	6,7				
RSHV(S)X36	16	32	7	14	9,8	7	14,7	10,5				
RSHV(S)X42	24	48	9	18	12,6	9	18,9	13,5				
RSHV(S)X48	32	64	12	24	16,8	12	25,2	18				

# Anschlagpunkte / Ringschrauben

Anschlagwirbel  
360° drehbar  
Güteklasse 10

Artikelnummer	Maß-Tabelle in mm								Tragfähigkeit in kg	Gewicht in kg	Preis zzgl. MWST
	Abm.	A	B	C	E	H	SW	D1			
ASWHX141620	M16x20	30	13	46	50	105	30	38	1 400	0,53	
ASWHX252030	N20x30	34	16	57	61	131	40	50	2 500	1,05	
ASWHX42430	M24x30	40	19	70	68	153	48	58	4 000	1,63	
ASWHX673654	M36x54	40	20	65	80	165	65	75	6 700	2,23	

Sicherheitsfaktor: 4 in alle Richtungen der Traglast



W.L.L. (t)

Artikelnummer	1 Strang		2 Stränge		2 Stränge		3/4 Stränge	
	0°	0°	90°	90°	0-45°	45-60°	0-45°	45-60°
ASWHX141620	2,8	5,6	1,4	2,8	2	1,4	3	2,12
ASWHX252030	5	10	2,5	5	3,55	2,5	5,3	3,75
ASWHX42430	8	16	4	8	5,6	4	8	6
ASWHX673654	13,4	26,8	6,7	13,4	9,5	6,7	14	10