



Abgebildeter Kettenspeicher optional lieferbar.

Option

- Lastkette aus rostfreiem Stahl (ohne Traglastreduzierung).
- Robuster Kettenspeicher.
- Schleppkabel-Stromzuführung.
- Schutzsteuerung 48V.
- Manuelle und elektrische Fahrwerke zur Aufhängung von Elektrokettenzügen.

Elektrokettenzug mit Traghaken Modell CPS

Tragfähigkeit 125 - 500 kg

Das Modell CPS ist der kleinste und leichteste Yale Elektrokettenzug. Seine Zuverlässigkeit in Kombination mit seiner kompakten Bauform machen ihn zu einem idealen Gerät für den Montage-Einsatz im Bausektor, in Handwerksbetrieben und allen industriellen Anwendungen im Bereich kleiner und mittlerer Lasten.

Ausstattung und Verarbeitung

- Triebwerksgruppe 1 Am. Bei Bedarf kann das Modell CPS (bei entsprechender Tragfähigkeits- bzw. ED-Veränderung) höher eingestuft werden.
- Die Geräte sind in der Standardausführung direkt gesteuert.
- 2 Jahre Garantie (Verschleißteile ausgenommen).
- Thermischer Überlastschutz als Standard über die ganze Baureihe.
- Einschaltdauer 30 % ED, bzw. 25 % ED.
- Die elektromagnetische Federdruckbremse hält die Last auch im Falle eines Stromausfalles sicher.
- Standard Betriebsspannung:
Eurospannung 400V, 50 Hz, 3 Phasen bzw.
bei 125 kg auch 230V, 50 Hz, 1 Phase lieferbar.
- Motoren in Schutzart IP 54, gegen Eindringen von Staub und Strahlwasser.
- Gekapselter Steuerschalter in Schutzart IP 65, gegen das Eindringen von Staub und Strahlwasser.
- Die belastbare als Rutschkupplung ausgelegte Überlastsicherung verhindert zuverlässig die Überlastung des Gerätes und erhöht somit die Lebensdauer.
- Robustes, pulverbeschichtetes Gehäuse aus Aluminium.
- Extrem geringe Bauhöhe für größtmögliche Einsatzflexibilität.
- Die serienmäßig einsatzgehärtete, verzinkte, hochfeste Lastkette ist optimal auf das Lastkettenrad abgestimmt und garantiert damit hohe Sicherheit und sehr gute Verschleißigenschaften entsprechend den derzeit gültigen nationalen und internationalen Normen.
- Das 10-taschige Lastkettenrad sorgt für einen optimalen und verschleißarmen Kettenverlauf.
- Geschmiedete Trag- und Lasthaken aus alterungsbeständigem hochlegiertem Vergütungsstahl öffnen sich bei Überlastung ohne zu brechen.

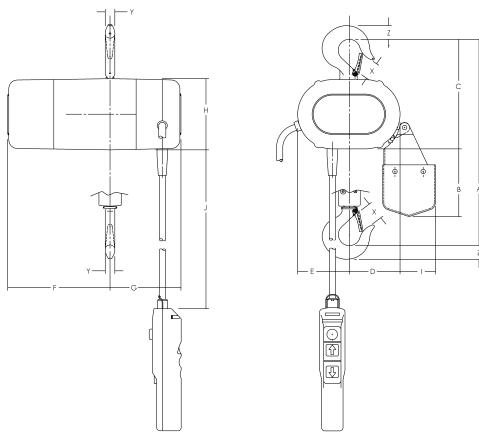
Technische Daten Modell CPS

Modell	EAN-Nr. 4025092*	Trag- fähigkeit kg	Anzahl Laststränge	Normal- hubhöhe m	Kettenab- messungen d x t mm	Hub- geschwindig- keit m/min	Hubmotor kW	Gewicht kg	Betriebsspannung	Triebwerks- gruppe
CPS 1-4	*076654	125	1	3	4 x 12,2	4	0,10	11,5	230 V/1 Ph/50 Hz	1 Am
CPS 1-10	*076661	125	1	3	4 x 12,2	10	0,25	11,5	400 V/3 Ph/50 Hz	1 Am
CPS 2-6	*076678	250	1	3	4 x 12,2	6	0,28	11,5	400 V/3 Ph/50 Hz	1 Am
CPS 5-3	*076685	500	2	3	4 x 12,2	3	0,28	12,5	400 V/3 Ph/50 Hz	1 Am

Abmessungen Modell CPS

Modell	CPS 1-4	CPS 1-10	CPS 2-6	CPS 5-3
A, mm	276	276	276	303
B, mm	98	98	98	146
C, mm	159	159	159	159
D, mm	75	75	75	60
E, mm	76	76	76	91
F, mm	160	160	160	160
G, mm	227	227	227	227
H, mm	103	103	103	103
I, mm	52	52	52	52
J*, mm	1.905	1.905	1.905	1.905
X, mm	25	25	25	25
Y, mm	14	14	14	14
Z, mm	21	21	21	21

*Abmessung bei 3 m Hubhöhe.



Modell CPS



Kleinsten und leichtesten Elektrokettenzug, für eine Vielzahl von Anwendungsfällen.

Yale Hebezeuge sind nicht für den Personentransport bestimmt und dürfen für diesen Zweck nicht verwendet werden.



Elektrokettenzug mit Traghaken oder integriertem Fahrwerk Modell CPE

Tragfähigkeit 1.600 - 10.000 kg

Die Geräte der Baureihe CPE sind Qualitätserzeugnisse für den professionellen Einsatz. Sie überzeugen durch hohe Leistungsdichte und lange Lebensdauer. Durch die klare Aufteilung der Bauelemente (3-Komponentenaufbau) ist eine einfache und kostengünstige Wartung gewährleistet.

Ausstattung und Verarbeitung

- Triebwerksgruppe 1 Am, ausgenommen CPE(F) 20-8, CPE(F) 30-5 und CPE(F) 40-4 Triebwerksgruppe 1 Bm.
- Die Geräte sind in der Standardausführung direkt gesteuert.
- 2 Jahre Garantie (Verschleißteile ausgenommen), sowie ein auf Lebensdauer geschmiertes Getriebe.
- Ausgerüstet mit Motor-Überhitzungsschutz durch Bi-Metallfühler, aktivierbar durch optionale Schutzsteuerung.
- Einschaltdauer 40 % ED bei einer Geschwindigkeit.
- Der belastbare Käfigläufermotor hat eine nachstellbare Federdruckbremse, welche die Last auch bei Stromausfall sicher hält.
- Motor in Schutzart IP 54, Isolationsklasse F, Steuerschalter IP 65 mit Not-Aus-Taster.
- Standard Betriebsspannung: Eurospannung 400 Volt, 3 Phasen, 50 Hz - Spannung.
- Das 5-taschige Lastkettenrad aus hochwertigem Einsatzstahl ist perfekt auf die Lastkette abgestimmt und garantiert einen ruhigen und exakten Lauf der Lastkette.
- Die Anordnung der Bauelemente ergibt eine geringe Bauhöhe (bis 3.000 kg nur ein Laststrang).
- Das serienmäßige, im Ölbad laufende Planetengetriebe sorgt für besondere Laufruhe.
- Geschmiedete Trag- und Lasthaken aus alterungsbeständigem hochlegiertem Vergütungsstahl öffnen sich bei Überlastung ohne zu brechen.
- Die serienmäßig einsatzgehärtete, verzinkte, hochfeste Lastkette ist optimal auf das Lastkettenrad abgestimmt und garantiert damit hohe Sicherheit und sehr gute Verschleißigenschaften entsprechend den derzeit gültigen nationalen und internationalen Normen.

Option

- 42 V Schutzsteuerung.
- Flexibler Kettenspeicher.
- Betriebsendschalter (in Verbindung mit Schutzsteuerung).
- Kette aus rostfreiem Stahl.
- Motor mit Niro-Bremse.
- Sonderspannungen
- Traghaken um 90° versetzt.

Zwillingszug Modell CPE 100-2

Tragfähigkeit 10.000 kg

Das Modell CPE 100-2 besteht aus zwei Modellen CPE 50-2. Die Verbindung wird durch einen Tragrahmen hergestellt. Ausführung mit Hakenaufhängung, Haspel- oder Elektrofahrwerk.

Integriert ist eine serienmäßige Endabschaltung in der höchsten und tiefsten Hakenstellung. Schutzsteuerung 42 V serienmäßig.

Option

- Flexibler Kettenspeicher.
- Kette aus rostfreiem Stahl.
- Motor mit Niro-Bremse.
- Sonderspannungen
- Traghaken um 90° versetzt.



Hinweise zur Schleppkabel-Stromzuführung finden Sie auf den Seiten 104-105



5-taschiges Lastkettenrad maschinell bearbeitet für ruhigen und präzisen Kettenlauf.



Universelle Anbindung an Traghaken, Fahrwerk und Stahlbaukonstruktionen.



Zweistrangige Unterflasche für Tragfähigkeiten von 3.200 bis 5.000 kg.

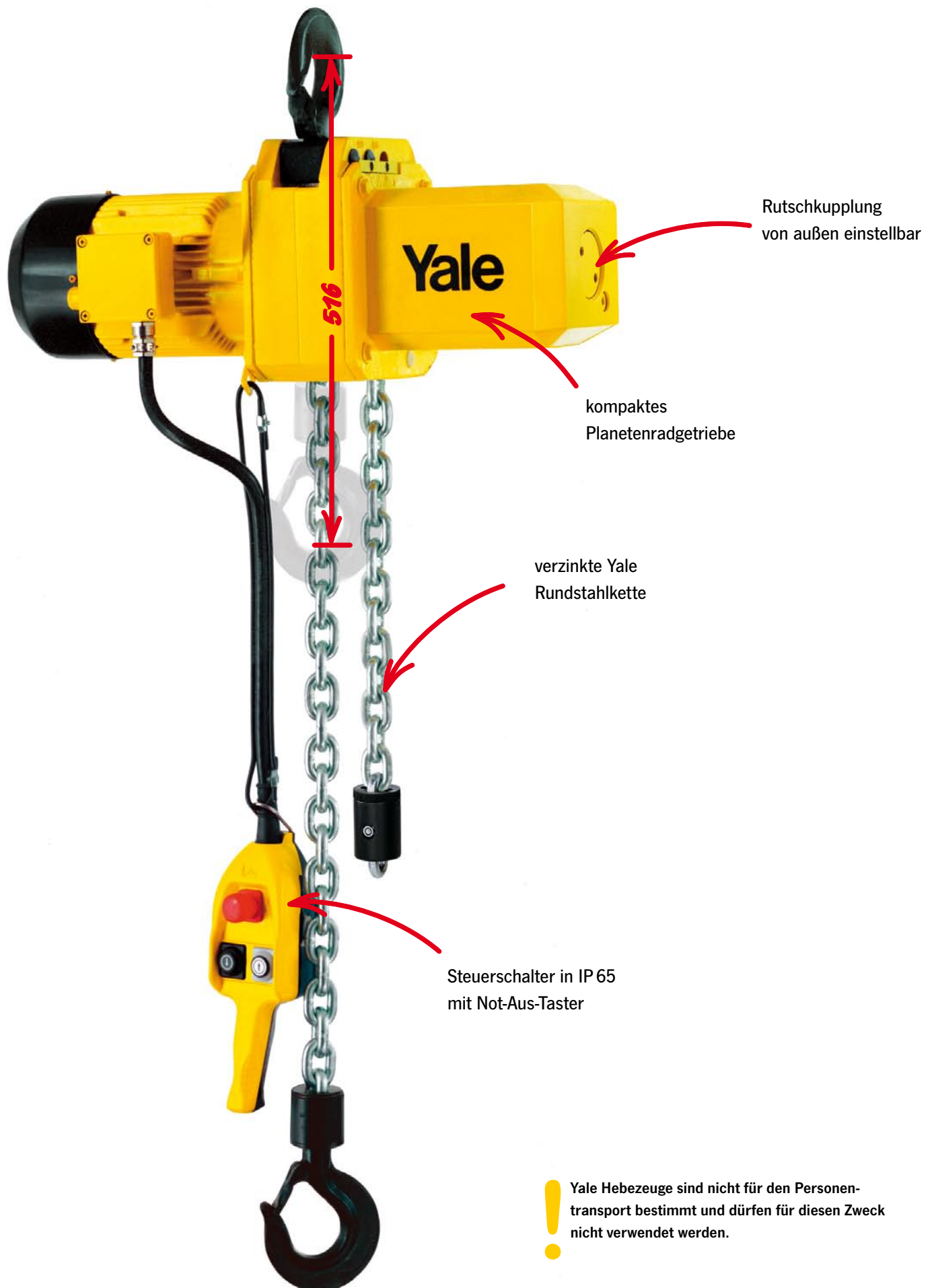


Direkt angebundenes Fahrwerk mit elektrischem Antrieb, auch Roll- und Haspelfahrwerke lieferbar.



Optional: Flexibler Kettenspeicher aus strapazierfähigem Textilgewebe.

Die Geräte sind von der Berufsgenossenschaft geprüft und zugelassen und erfüllen die Anforderungen der EG-Maschinenrichtlinie 98/37 EWG.



Technische Daten Modell CPE/CPEF

Modell	EAN-Nr. 4025092*	Tragfähigkeit/ Laststränge kg	Ketten- abmessungen d x t mm	Triebwerks- gruppe	Hub- geschwindigkeit Haupthub m/min	Hub- geschwindigkeit Feinhub m/min	Hubmotor kW	Einschalt- dauer ED %
CPE 16-8	*073240	1600/1	11 x 31	1 Am	8	–	2,3	40
CPEF 16-8	*073257	1.600/1	11 x 31	1 Am	8	2	2,3/0,58	40/20
CPE 20-8	*073264	2.000/1	11 x 31	1 Bm	8	–	2,8	25
CPEF 20-8	*073271	2.000/1	11 x 31	1 Bm	8	2	2,8/0,7	25/15
CPE 25-5	*073288	2.500/1	11 x 31	1 Am	5	–	2,3	40
CPEF 25-5	*073295	2.500/1	11 x 31	1 Am	5	1,25	2,3/0,58	40/20
CPE 30-5	*073301	3.000/1	11 x 31	1 Bm	5	–	2,8	25
CPEF 30-5	*073318	3.000/1	11 x 31	1 Bm	5	1,25	2,8/0,7	25/15
CPE 32-4	*073325	3.200/2	11 x 31	1 Am	4	–	2,3	40
CPEF 32-4	*073332	3.200/2	11 x 31	1 Am	4	1	2,3/0,58	40/20
CPE 40-4	*073349	4.000/2	11 x 31	1 Bm	4	–	2,8	25
CPEF 40-4	*073356	4.000/2	11 x 31	1 Bm	4	1	2,8/0,7	25/15
CPE 50-2	*073363	5.000/2	11 x 31	1 Am	2,5	–	2,3	40
CPEF 50-2	*073370	5.000/2	11 x 31	1 Am	2,5	0,6	2,3/0,58	40/20
CPE 75-1,6	*079907	7.500/3	11 x 31	1 Am	1,6	–	2,8	40
CPEF 75-1,6	*079914	7.500/3	11 x 31	1 Am	1,6	0,4	2,8/0,58	40/20
CPE 100-2	*060585	10.000/4	11 x 31	1 Am	2,5	–	2 x 2,3	40
CPEF 100-2	*060592	10.000/4	11 x 31	1 Am	2,5	0,6	2 x 2,3/0,58	40/20

Modell	Nettogewicht* Traghaken kg	Nettogewicht* Roll- fahrwerk kg	Nettogewicht* Haspel- fahrwerk kg	Nettogewicht* Elektro- fahrwerk** kg
CPE 16-8	88	150	154	164
CPEF 16-8	93	155	159	169
CPE 20-8	88	150	154	164
CPEF 20-8	93	155	159	169
CPE 25-5	88	150	154	164
CPEF 25-5	93	155	159	169
CPE 30-5	88	150	154	164
CPEF 30-5	93	155	159	169
CPE 32-4	107	169	173	182
CPEF 32-4	112	174	178	187
CPE 40-4	107	169	173	182
CPEF 40-4	112	174	178	187
CPE 50-2	107	169	173	182
CPEF 50-2	112	174	178	187
CPE 75-1,6	–	–	–	–
CPEF 75-1,6	–	–	–	–
CPE 100-2	282	–	385	406
CPEF 100-2	287	–	390	411

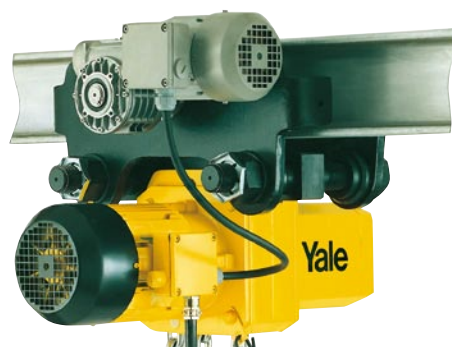
*Gewicht bei Normalhubhöhe 3 m. Andere Hubhöhen lieferbar.

**Mehrgewicht für 2 Geschwindigkeiten 2,0 kg

***Mit Endschalter in der höchsten und tiefsten Hakenstellung - 42 V Schützsteuerung



**Hinweise zur Schleppkabel-Stromzuführung
finden Sie auf den Seiten 104-105**

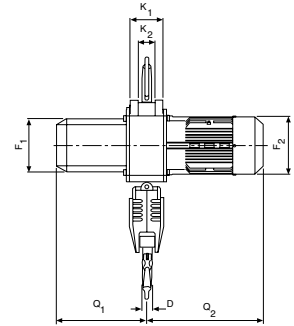
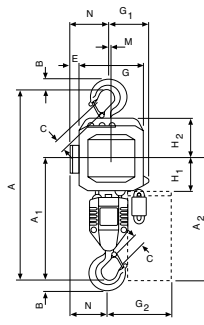
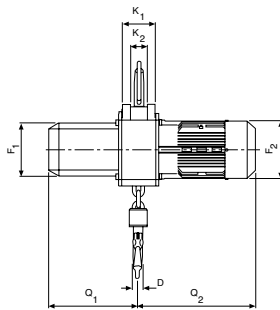
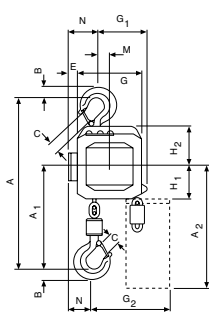


Technische Daten Fahrwerke

Tragfähigkeit kg	Größe	Trägerflanschbreite b mm	Flanschdicke t max. mm	Kurvenradius min. m	Elektrofahwerk Fahrgeschwindigkeit m/min bei 50 Hz	Elektrofahwerk Motorleistung kW bei 50 Hz
1.600 - 5.000	A	98 - 180	27	2,0	11 oder 11/2,8	0,37 oder 0,3/0,09
1.600 - 5.000	B	180 - 300	27	1,8	11 oder 11/2,8	0,37 oder 0,3/0,09
7.500 - 10.000	B	125 - 310	40	1,8	5 oder 5/1,25	0,55 oder 0,55/0,12

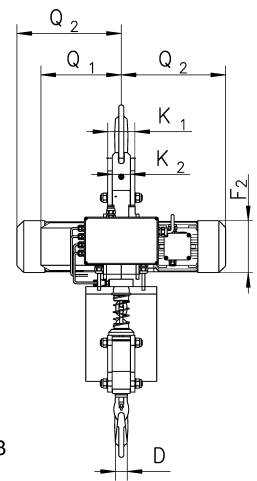
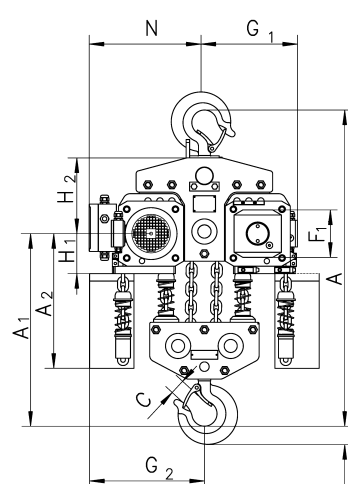
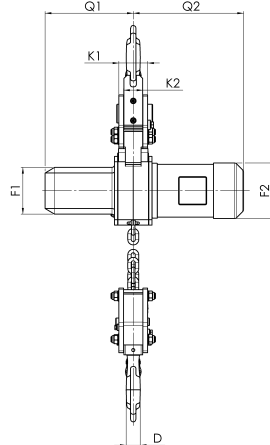
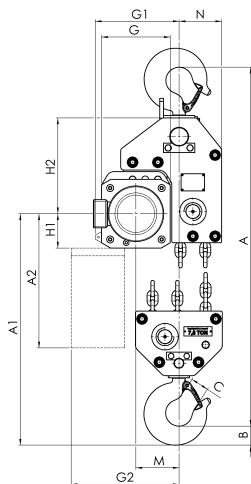
Abmessungen Modell CPE/CPEF

Modell	CPE/CPEF 16-8	CPE/CPEF 20-8	CPE/CPEF 25-5	CPE/CPEF 30-5	CPE/CPEF 32-4	CPE/CPEF 40-4	CPE/CPEF 50-2	CPE/CPEF 75-1,6	CPE/CPEF 100-2
A, mm	516	516	516	516	681	681	681	950	1068
A1, mm	286	286	286	286	428	428	428	479	651
A2 (13 m), mm	430	430	430	430	430	430	430	-	-
A2 (21 m), mm	530	530	530	530	530	530	530	530	555
B, mm	35	35	35	35	45	45	45	60	60
C, mm	37	37	37	37	46	46	46	52	52
D, mm	24	24	24	24	30	30	30	40/45	40/45
E, mm	24	24	24	24	24	24	24	-	-
F1, mm	160	160	160	160	160	160	160	160	160
F2, mm	178	178	178	178	178	178	178	178	178
G, mm	220	220	220	220	220	220	220	220	705
G1, mm	180	180	180	180	140	140	140	268	315
G2 (13 m), mm	257	257	257	257	218	218	218	-	-
G2 (21 m), mm	277	277	277	277	238	238	238	345	408
H1, mm	110	110	110	110	110	110	110	110	135
H2, mm	135	135	135	135	135	135	135	307	256
K1, mm	100	100	100	100	100	100	100	92	92
K2, mm	51	51	51	51	51	51	51	62	62
M, mm	50	50	50	50	9,6	9,6	9,6	138	-
N, mm	84	84	84	84	124	124	124	136	390
Q1, mm	280	280	280	280	280	280	280	280	280
Q2 (CPE), mm	362	362	362	362	362	362	362	362	362
Q2 (CPEF), mm	417	417	417	417	417	417	417	417	417



Modell CPE/CPEF mit Traghaken, 1.600 - 3.000 kg, einsträngig

Modell CPE/CPEF mit Traghaken, 3.200 - 5.000 kg, zweisträngig

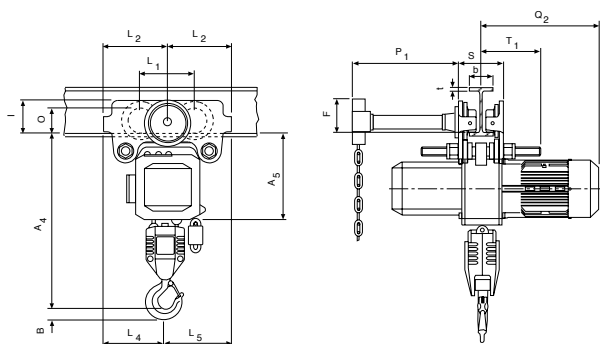


Modell CPE/CPEF 75-1,6, mit Traghaken, 7.500 kg

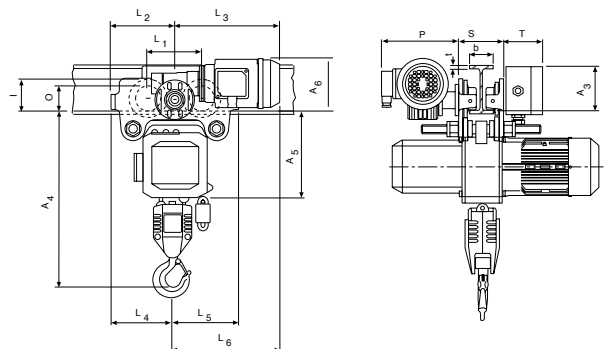
Modell CPE/CPEF 100-2 mit Traghaken, 10.000 kg

Abmessungen Modell CPE/CPEF

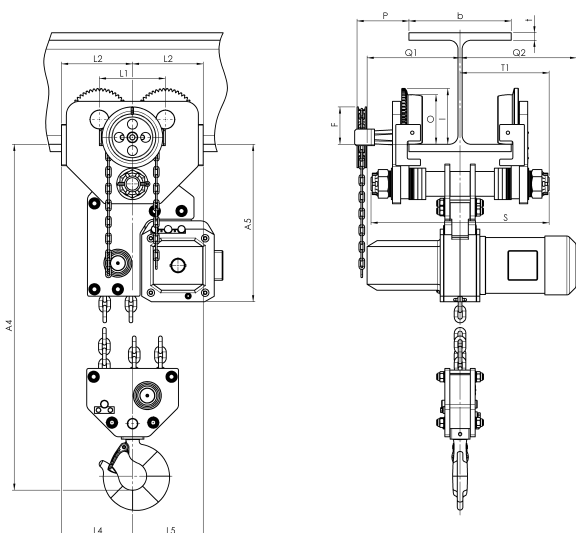
Modell	CPE/CPEF 16-8	CPE/CPEF 20-8	CPE/CPEF 25-5	CPE/CPEF 30-5	CPE/CPEF 32-4	CPE/CPEF 40-4	CPE/CPEF 50-2	CPE/CPEF 75-1,6	CPE/CPEF 100-2
A3, mm	143	143	143	143	143	143	143	–	110
A4, mm	465	465	465	465	615	615	615	855	965
A5, mm	298	298	298	298	298	298	298	477	450
A6, mm	178	178	178	178	178	178	178	–	170
b, mm	A = 98 - 180/ B = 180 - 300	A = 98 - 180/ B = 180 - 300	A = 98 - 180/ B = 180 - 300	A = 98 - 180/ B = 180 - 300	A = 98 - 180/ B = 180 - 300	A = 98 - 180/ B = 180 - 300	A = 98 - 180/ B = 180 - 300	A = 98 - 180/ B = 180 - 300	A = 98 - 180/ B = 180 - 300
F, mm	150	150	150	150	150	150	150	113	113
I, mm	142.5	142.5	142.5	142.5	142.5	142.5	142.5	170	170
L1, mm	209	209	209	209	209	209	209	200	200
L2, mm	262.5	262.5	262.5	262.5	262.5	262.5	262.5	215	215
L3 (VTE), mm	292	292	292	292	292	292	292	–	335
L3 (VTEF), mm	296	296	296	296	296	296	296	–	335
L4, mm	213	213	213	213	253	253	253	215	390
L5, mm	312	312	312	312	272	272	272	215	215
L6 (VTE), mm	342	342	342	342	302	342	342	–	–
L6 (VTEF), mm	346	346	346	346	306	306	306	–	–
O, mm	125	125	125	125	125	125	125	150	150
P (VTE), mm	197	197	197	197	197	197	197	–	273
P (VTEF), mm	205	205	205	205	205	205	205	–	280
P1, mm	229	229	229	229	229	229	229	–	110
S, mm	b + 70	b + 70	b + 70	b + 70	b + 70	b + 70	b + 70	b + 98	b + 98
T, mm	97	97	97	97	97	97	97	–	97
tmax., mm	27	27	27	27	27	27	27	40	40



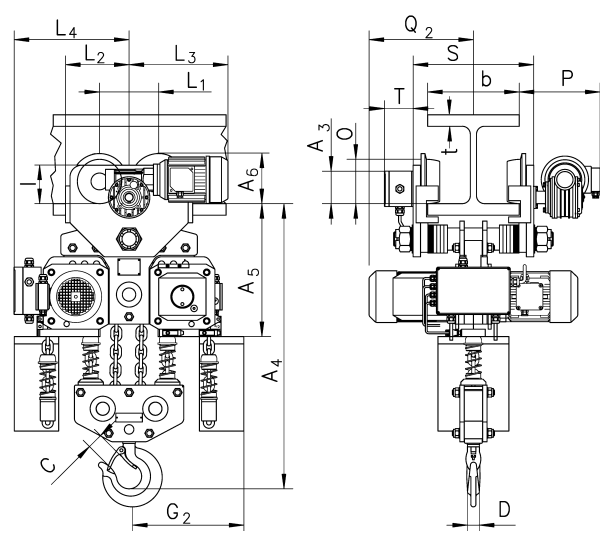
Modell CPE/CPEF Festverbinding mit Roll- oder Haspelfahrwerk



Modell CPE/CPEF Festverbinding mit Elektrofahrwerk



Modell CPE/CPEF, Festverbinding mit Haspel- oder Elektrofahrwerk, 7.500 kg



Modell CPE/CPEF, Festverbinding mit Elektrofahrwerk, 10.000 kg