

Einschienen-Elektrofahwerk Modell VTE-U

Tragfähigkeit 1.000 - 5.000 kg

Elektrofahrwerke werden besonders für Lasten über 1.000 kg, bei Transporten über längere Distanzen bzw. häufigem Einsatz empfohlen.

Aufgrund der universellen Schäkelanbindung sind sie für nahezu alle Hebezeuge mit Traghaken verwendbar. Ein gleichmäßiges Anfahren und selbsttätiges Abbremsen des Fahrwerks wird durch den Antrieb über ein Schneckengetriebe gewährleistet.

Eine Motorbremse ist daher nicht erforderlich.

Ausstattung und Verarbeitung

- Standard Betriebsspannung: Eurospannung 400 V, 50 Hz, 3 Phasen.
- Kompakter verwindungssteifer Rahmen mit niedriger Bauhöhe.
- Motoren in IP 55 gegen Eindringen von Staub und Strahlwasser. Gekapselter Steuerschalter in IP 65 Ausführung.
- Eingeschwindigkeitsmotoren sind auf 230 V, 3 Phasen umzuverdrahten.
- Laufräder aus bruchsicherem Stahl. Ruhiger Lauf durch mechanisch bearbeitete Oberfläche und Kugellagerung. Durch balliges Profil für parallele und geneigte Flansche geeignet.
- Kippsicherung und Radbruchstützen sind serienmäßig.
- Einfach einstellbar für einen weiten Bereich von Trägerflanschbreiten und Profiltypen durch Gewindespindel.

Option

- Schutzsteuerung 42 V.
- Gummipuffer



Laufrad mit balligem Profil



Gewindespindel



Radbruchstütze

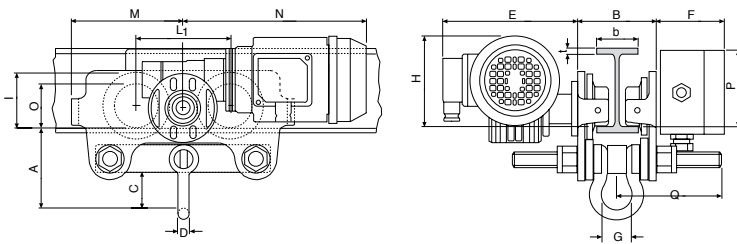
Technische Daten Modell VTE/VTEF

Modell	EAN-Nr. 4025092*	Tragfähigkeit kg	Fahrgeschwindigkeit m/min	Motorleistung kW	Träger- flanschbreite mm	Flanschdicke t max. mm	Kleinster Kurvenradius m	Nettogewicht kg
VTE 1-A-18/U*	*073547	1.000	18 oder 18/4,5	0,18 oder 0,18/0,06	58 - 180	19	0,9	19,5
VTE 1-B-18/U*	*073585	1.000	18 oder 18/4,5	0,18 oder 0,18/0,06	180 - 300	19	0,9	25,2
VTE 2-A-18/U*	*073561	2.000	18 oder 18/4,5	0,18 oder 0,18/0,06	58 - 180	19	1,15	26,0
VTE 2-B-18/U*	*073608	2.000	18 oder 18/4,5	0,18 oder 0,18/0,06	180 - 300	19	1,15	30,2
VTE 3-A-11/U	*073424	3.000	11 oder 11/2,8	0,37 oder 0,3/0,09	74 - 180	27	1,5	51,0
VTE 3-B-11/U	*073509	3.000	11 oder 11/2,8	0,37 oder 0,3/0,09	180 - 300	27	1,4	53,0
VTE 5-A-11/U	*073448	5.000	11 oder 11/2,8	0,37 oder 0,3/0,09	98 - 180	27	2,0	77,0
VTE 5-B-11/U	*073523	5.000	11 oder 11/2,8	0,37 oder 0,3/0,09	180 - 300	27	1,8	80,0

* 11 oder 11/2,8 m/min. Fahrgeschwindigkeit auf Anfrage

Abmessungen Modell VTE/VTEF

Modell	VTE 1-A-18/U	VTE 1-B-18/U	VTE 2-A-18/U	VTE 2-B-18/U	VTE 3-A-11/U	VTE 3-B-11/U	VTE 5-A-11/U	VTE 5-B-11/U
A, mm	113	113	115	115	139	139	161	161
B, mm	b + 50	b + 50	b + 54	b + 54	b + 60	b + 60	b + 70	b + 70
C, mm	49	49	47	47	57	57	60	60
D, mm	16	16	16	16	19	19	22	22
E, mm	187	187	187	187	202	202	202	202
F, mm	97	97	97	97	97	97	97	97
G, mm	43	43	43	43	51	51	58	58
H, mm	129	129	128	128	144	144	178	178
I, mm	77	77	98	98	133	133	149	149
L1, mm	130	130	150	150	180	180	209	209
M, mm	155	155	180	180	208	208	263	263
N1G, mm	255	255	255	255	292	292	292	292
N2G, mm	263	263	263	263	296	296	296	296
O, mm	60	60	80	80	112	112	125	125
P, mm	125	125	110	110	126	126	118	118
Q, mm	145	205	153	213	160	220	182	242



Modell VTE

Yale Hebezeuge sind nicht für den Personentransport bestimmt und dürfen für diesen Zweck nicht verwendet werden.



Rollfahrwerke

Modell HTP und Modell HTG

Tragfähigkeit 500 - 20.000 kg

Fahrwerke dienen dem genauen Positionieren und leichten Verfahren größerer Lasten in Verbindung mit einem Hand- oder Elektrohebezeug.

Ausstattung und Verarbeitung

- Sie besitzen optimale Laufeigenschaften durch kugelgelagerte Laufrollen, die gekapselt und dauergeschmiert sind.
- Die Modelle sind für einen weiten Trägerbereich und verschiedene Profile (z. B. INP, IPE und IPB) einstellbar.
- Die Laufrollen sind für eine maximale Neigung des Trägerflansches von 14% ausgelegt (DIN 1025, Teil 1), optimale Laufeigenschaften werden durch gekapselte und dauergeschmierte Kugellager garantiert.
- Die Vor- und Feineinstellung dazu erfolgt durch Drehen der Ösentaverse, die für die zentrische Aufhängung des Hebezeuges sorgt und so seitliches Wandern auf dem Träger verhindert.
- Fahrwerke und Klemmen erreichen eine Mindest-Bruchsicherheit von 5:1 und entsprechen den einschlägigen UVV Vorschriften und der Maschinenrichtlinie.
- Die Geräte werden mit Überlast geprüft und mit einem Prüfzeugnis unter Angabe der Seriennummer und einer Betriebsanleitung mit integrierter EG-Konformitätserklärung ausgeliefert.

Option

- Anfahrpuffer
- Feststellvorrichtung zum Fixieren des Handfahrwerks auf dem Träger ohne Last (Parkposition z. B. in der Schifffahrt).
- Rost- und säurebeständige Handketten.
- Korrosiongeschützte Ausführung.
- Funkenhemmende Ausrüstung.

! Yale Hebezeuge sind nicht für den Personentransport bestimmt und dürfen für diesen Zweck nicht verwendet werden.

Technische Daten Modell HTP und Modell HTG

Modell	EAN-Nr. 4025092*	Tragfähigkeit kg	Größe	Träger- flanschbreite b mm	Max. Flanschdicke t mm	Kleinster Kurvenradius m	Handkraft bei Nennlast kg	Nettogewicht* kg	Nettogewicht** mit Feststell- vorrichtung kg
HTP 500	*054874	500	A	50 - 220	25	0,9	3	8,0	14,5
HTP 1000	*054881	1.000	A	50 - 220	25	0,9	6	9,0	17,0
HTP 2000	*054898	2.000	A	66 - 220	25	1,15	7	16,0	24,0
HTP 3000	*054904	3.000	A	74 - 220	25	1,4	7	32,0	41,2
HTP 5000	*054911	5.000	A	90 - 220	25	1,8	9	48,0	58,5
HTP 500	*054928	500	B	160 - 300	40	0,9	3	10,6	17,1
HTP 1000	*054935	1.000	B	160 - 300	40	0,9	6	12,0	20,0
HTP 2000	*054942	2.000	B	160 - 300	40	1,15	7	19,3	27,3
HTP 3000	*054959	3.000	B	160 - 300	40	1,4	7	35,8	45,0
HTP 5000	*054966	5.000	B	180 - 300	40	1,8	9	52,2	62,7
HTG 500	*074711	500	A	50 - 220	25	0,9	3	9,7	16,2
HTG 1000	*074728	1.000	A	50 - 220	25	0,9	6	11,2	19,2
HTG 2000	*074735	2.000	A	66 - 220	25	1,15	7	18,0	26,0
HTG 3000	*074742	3.000	A	74 - 220	25	1,4	7	35,4	44,6
HTG 5000	*074759	5.000	A	90 - 220	25	1,8	9	51,8	62,3
HTG 500	*074766	500	B	160 - 300	40	0,9	3	12,6	19,1
HTG 1000	*074841	1.000	B	160 - 300	40	0,9	6	14,1	22,1
HTG 2000	*074773	2.000	B	160 - 300	40	1,15	7	21,3	29,3
HTG 3000	*074780	3.000	B	160 - 300	40	1,4	7	39,2	48,4
HTG 5000	*074797	5.000	B	180 - 300	40	1,8	9	56,0	66,5
HTG 8000	*074803	8.000	B	125 - 310	40	1,8	14	104,0	-
HTG 10000	*074810	10.000	B	125 - 310	40	1,8	14	104,0	-
HTG 15000	*074827	15.000	B	125 - 310	40	5,0	29	230,0	-
HTG 20000	*074843	20.000	B	125 - 310	40	5,0	29	230,0	-

*Nettogewicht bei HTG: ohne Handkette

**Nettogewicht HTG mit Feststellvorrichtung: ohne Handkette



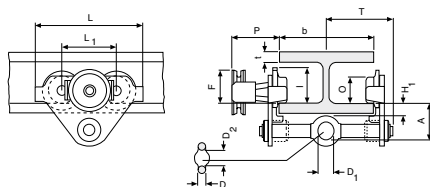
**Fahrwerke in komplett
korrosions- und/oder funkengeschützter
Ausführung auf Anfrage!**

Abmessungen Modell HTP

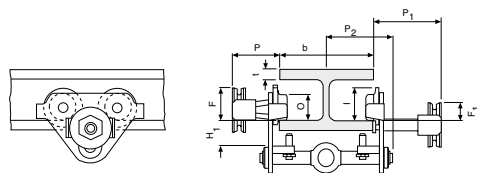
Modell	HTP 500-A	HTP 1000-A	HTP 2000-A	HTP 3000-A	HTP 5000-A	HTP 500-B	HTP 1000-B	HTP 2000-B	HTP 3000-B	HTP 5000-B
A, mm	77	82,5	98,5	114	132,5	92	97,5	113,5	129	147,5
D, mm	16	17	22	26	33	16	17	22	26	33
D1, mm	25	30	40	48	60	25	30	40	48	60
D2, mm	30	35	47	58	70	30	35	47	58	70
F1, mm	46	46	46	46	45,5	46	46	46	46	45,5
H1, mm	30,5	30,5	30,5	30	30	45,5	45,5	45,5	45	45
I (HTP), mm	71,5	71,5	95,5	131	142,5	71,5	71,5	95,5	131	142,5
L, mm	260	260	310	390	450	260	260	310	390	450
L1, mm	130	130	150	180	209	130	130	150	180	209
O, mm	60	60	80	112	125	60	60	80	112	125
P1, mm	168	168	168	168	168	168	168	168	168	168
P2, mm	146	150	155	160	167,5	146	150	155	160	167,5
T, mm	146	150	155	160	167,5	187	187	189,5	191,5	191,5

Abmessungen Modell HTG

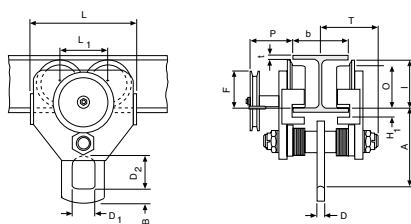
Modell	HTG 500-A	HTG 1000-A	HTG 2000-A	HTG 3000-A	HTG 5000-A	HTG 500-B	HTG 1000-B	HTG 2000-B	HTG 3000-B	HTG 5000-B	HTG 8000-B	HTG 10000-B	HTG 15000-B	HTG 20000-B
A, mm	77	82,5	98,5	114	132,5	92	97,5	113,5	129	147,5	276	276	270	270
B, mm	-	-	-	-	-	-	-	-	-	-	52	52	70	70
D, mm	16	17	22	26	33	16	17	22	26	33	30	30	35	35
D1, mm	25	30	40	48	60	25	30	40	48	60	80	80	110	110
D2, mm	30	35	47	58	70	30	35	47	58	70	114	114	155	155
F (HTG), mm	91,5	91,5	90,5	107,5	149,5	91,5	91,5	90,5	107,5	149,5	113	113	113	113
F1, mm	46	46	46	46	45,5	46	46	46	46	45,5	-	-	-	-
H1, mm	30,5	30,5	30,5	30	30	45,5	45,5	45,5	45	45	45	45	45	45
I (HTG), mm	76,5	76,5	98	132,5	148,5	76,5	76,5	98	132,5	148,5	170	170	170	170
L, mm	260	260	310	390	450	260	260	310	390	450	430	430	870	870
L1, mm	130	130	150	180	209	130	130	150	180	209	200	200	200	200
L2, mm	-	-	-	-	-	-	-	-	-	-	-	-	115	115
O, mm	60	60	80	112	125	60	60	80	112	125	150	150	150	150
P (HTG), mm	110	110	110	110	110	110	110	110	110	110	-	163	163	163
P1, mm	168	168	168	168	168	168	168	168	168	168	-	-	-	-
P2, mm	146	150	155	160	167,5	146	150	155	160	167,5	-	-	-	-
T, mm	146	150	155	160	167,5	187	187	189,5	191,5	191,5	270	270	270	270



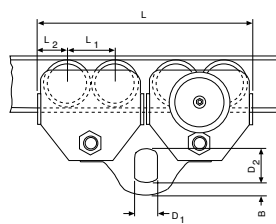
Modell HTP/HTG, 500 - 5.000 kg



Modell HTP/G mit Feststellvorrichtung, 500 - 5.000 kg



Modell HTG, 10.000 kg



Modell HTG, 20.000 kg

Handfahrwerke für extrem engen Kurvenradius Modell VLHP und Modell VLHG

Tragfähigkeit 250 - 6.000 kg

Die Handfahrwerke der Baureihe VLH zeichnen sich durch eine extrem niedrige Bauhöhe aus. Durch Gelenklagerung der Fahrwerksaufhängung wird ein äußerst geringer Kurvenradius erreicht.

Ausstattung und Verarbeitung

- Ganzstahl-Konstruktion
- Alle Geräte werden auftragsbezogen für ein vorbestimmtes Trägermaß gebaut. Sie können nicht nachträglich auf andere Trägermaße eingestellt werden.
- Serienmäßig mit Radbruchstützen und Kipp-sicherungen ausgestattet.

Option

- Anfahrpuffer
- Sondermaße für breite Trägergrößen oder spezielle Trägerformen.



Bei der Bestellung müssen genaue Angaben über Trägerprofil, Trägerabmessungen und Kurvenradius bekannt gegeben werden.

Technische Daten Modell VLHP und Modell VLHG

Modell	Tragfähigkeit kg	Träger- flanschbreite min. mm	Flanschbreite max. gerader Träger mm	Max. Flanschdicke mm	Min. Kurven- durchmesser mm	Nettogewicht kg
VLHP 0,25	250	67	117	16	251	20
VLHP 0,5	500	67	117	16	251	20
VLHP 1,0	1.000	76	117	16	251	27
VLHP 1,5	1.500	86	140	16	495	38
VLHP 2,0	2.000	86	140	16	495	38
VLHP 3,0	3.000	102	178	16	391	71
VLHP 4,0	4.000	102	178	16	391	71
VLHP 5,0	5.000	117	203	22	860	125
VLHP 6,0	6.000	117	203	22	860	125
VLHG 0,25	250	67	117	16	251	29
VLHG 0,5	500	67	117	16	251	29
VLHG 1,0	1.000	76	117	16	251	35
VLHG 1,5	1.500	86	140	16	495	48
VLHG 2,0	2.000	86	140	16	495	48
VLHG 3,0	3.000	102	178	16	391	85
VLHG 4,0	4.000	102	178	16	391	85
VLHG 5,0	5.000	117	203	22	860	140
VLHG 6,0	6.000	117	203	22	860	140

Abmessungen Modell VLHP

Modell	VLHP 0,25	VLHP 0,5	VLHP 1,0	VLHP 1,5	VLHP 2,0	VLHP 3,0	VLHP 4,0	VLHP 5,0	VLHP 6,0
B, mm	298	298	330	413	413	476	476	565	565
C, mm	279	279	305	362	362	445	445	527	527
D, mm	8	8	8	6	6	6	6	5	5
F, mm	178	178	178	210	210	241	241	298	298
G, mm	103	103	111	114	114	165	165	194	194
H, mm	124	124	130	140	140	204	204	264	264
K, mm	114	114	121	127	127	152	152	194	194
L, mm	41	41	32	44	44	52	52	68	68
M, mm	22	22	28	29	29	34	34	48	48
N, mm	110	110	111	127	127	152	152	191	191
P, mm	64	64	64	76	76	95	95	140	140
Q, mm	32	32	32	38	38	51	51	76	76
R, mm	73	73	95	114	114	162	162	183	183
S, mm	92	92	127	152	152	203	203	229	229
T, mm	10	10	25	25	25	29	29	64	64

Abmessungen Modell VLHG

Modell	VLHG 0,25	VLHG 0,5	VLHG 1,0	VLHG 1,5	VLHG 2,0	VLHG 3,0	VLHG 4,0	VLHG 5,0	VLHG 6,0
A, mm	391	391	402	451	451	527	527	649	649
B, mm	324	324	343	413	413	476	476	565	565
C, mm	305	305	316	362	362	445	445	527	527
D, mm	6	6	8	6	6	6	6	6	6
E, mm	130	130	135	135	135	168	168	214	214
F, mm	178	178	178	210	210	241	241	298	298
G, mm	103	103	111	114	114	165	165	194	194
H, mm	124	124	130	140	140	204	204	264	264
I, mm	113	113	113	122	122	149	149	173	173
J, mm	232	232	232	222	222	248	248	287	287
K, mm	114	114	121	127	127	152	152	194	194
L, mm	40	40	32	44	44	52	52	68	68
M, mm	22	22	28	28	28	29	29	37	37
N, mm	110	110	111	127	127	152	152	191	191
O, mm	200	200	200	200	200	216	216	254	254
P, mm	64	64	64	76	76	95	95	140	140
Q, mm	32	32	32	38	38	51	51	76	76
R, mm	73	73	95	114	114	162	162	183	183
S, mm	102	102	127	152	152	203	203	229	229
T, mm	10	10	25	25	25	29	29	64	64

