

**Yaletrac Seilzüge sind gemäß DIN EN 1808 von der deutschen Berufsgenossenschaft für den Personentransport in Personenaufnahmemitteln zugelassen!**

## Seilzug Modell Yaletrac

Zugkraft 800 - 3.200 daN

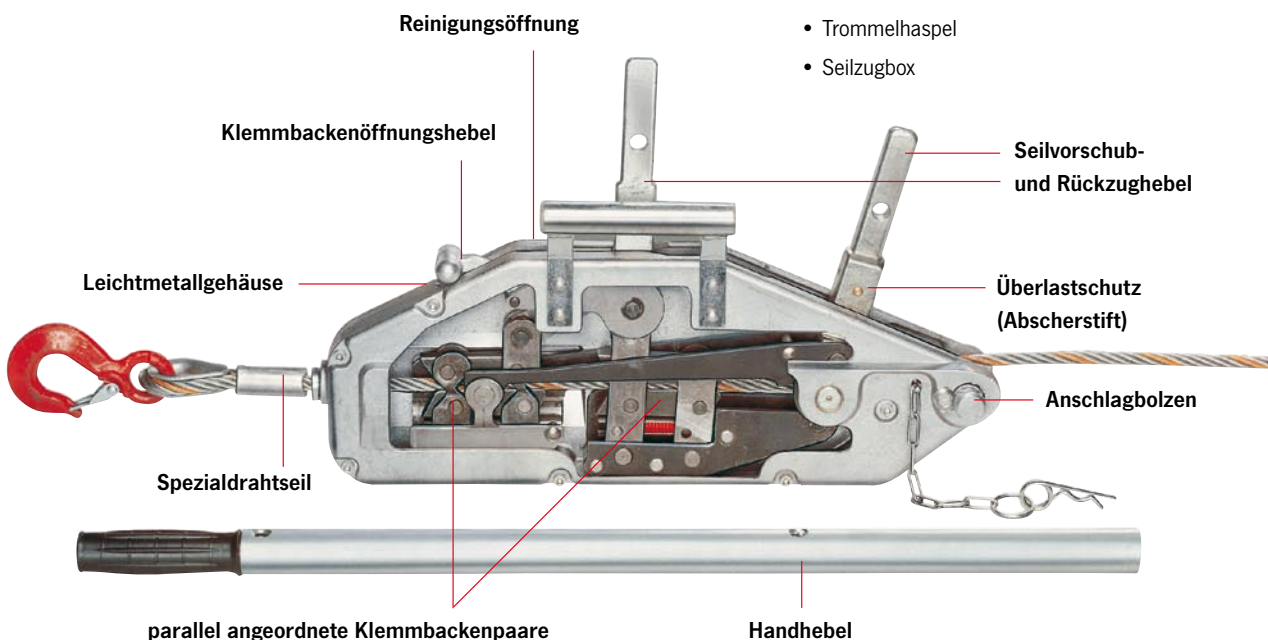
Das Gehäuse aus hochfester Aluminiumlegierung in kompakter Bauweise ermöglicht ein geringes Eigengewicht. Standfestigkeit durch glatte, großflächige Bodenauflage sowohl in horizontaler als auch in vertikaler Arbeitsstellung.

### Ausstattung und Verarbeitung

- Seilvorschubhebel und Rückzughebel in einer Ebene ermöglichen die schmale Bauart und garantieren zentrischen Kraftfluss.
- Überlastschutz durch Verwendung eines Abscherstiftes im Vorschubhebel. Reservestifte befinden sich im Handhebelgriff bzw. im Tragegriff und können unter voller Last, d. h. ohne Entlastung des Zugseils, ausgewechselt werden.
- Die einfache Betätigung des Klemmbackenöffnungshebels ermöglicht problemlose Seileinführung.
- Spezialdrahtseil mit Stahleinlage und 6 Litzen - hiervon 1 eingefärbt -, an einem Ende mit einem Sicherheitshaken verpresst und am anderen zur einfachen Seileinführung zugespitzt.
- Verschleißarme, parallel angeordnete, großflächige Klemmbackenpaare schützen das Zugseil durch gleichmäßige Flächenbelastung. Der große Hubweg bewirkt hohe Arbeitsgeschwindigkeit.
- Leichte und schnelle Reinigung des Gerätes: Einfach mit Wasserstrahl ausspritzen, gut mit Motorenöl abschmieren, und der Yaletrac ist wieder einsatzbereit.

### Option

- Ösenhaken mit Sicherheitsbügel
- Seile in unterschiedlichen Längen
- Trommelhaspel
- Seilzugbox

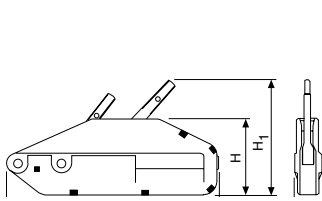


## Technische Daten Modell Yaletrac

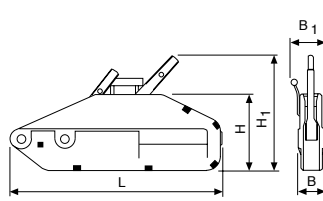
Modell	EAN-Nr. 4025092*	Tragfähigkeit (Nennlast) kg	Seilvorschub pro Doppelhub mm	Hebelkraft bei Nennlast daN	Hebellänge mm	Seildurchmesser mm	Gewicht ohne Seil kg	Seilgewicht kg/m
Y 08	*051811	800	60	24	800	8,4	7	0,29
Y 16	*051828	1.600	60	30	790/1.190	11,5	14	0,53
Y 32	*078870	3.200	40	50	790/1.190	16	21	1

## Abmessungen Modell Yaletrac

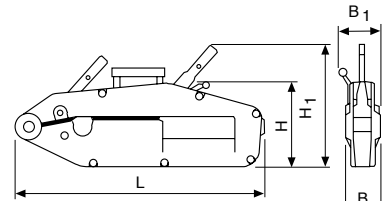
Modell	Y 08	Y 16	Y 32
L, mm	430	545	680
H, mm	168	190	230
H1, mm	240	270	330
B, mm	60	72	91
B1, mm	-	97	110



Model Y08



Model Y16



Model Y32



Optional: Yaletrac Seilzugbox aus Stahlblech  
ca. 74 x 26 x 45 cm



Optional: Ösenhaken mit  
Sicherheitsbügel

- Beachten Sie auch unsere ergänzenden Produkte wie z. B. Seilklemmen (Seite 80), Drahtseilkloben (Seite 81) sowie Rundschlingen (Seiten 325, 328).



## Seilzug Modell LP

### Tragfähigkeit 500 kg

Ein praktischer Helfer zum Ziehen, Heben, Spannen, Senken bei einer Vielzahl von Arbeiten im Betrieb oder im Freien. Ein kleines, handliches Werkzeug - ideal für Montage- und Servicebetriebe, für Werkstätten und Freizeit.

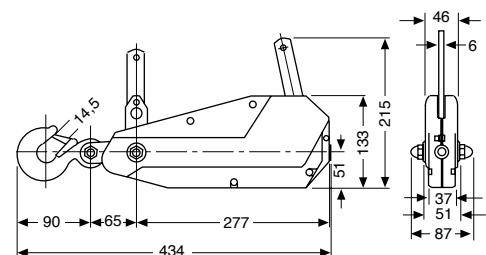
### Ausstattung und Verarbeitung

- Das Gehäuse aus tiefgezogenem Stahlblech ist leicht und widerstandsfähig.
- Die Komplettausstattung umfasst den Seilzug mit Anschlagbolzen und Ösenhaken, Teleskop-Handhebel, 10 m Zugseil, Tragbügel, sowie einen Anschlaggurt von 1 m Länge.

### Technische Daten Modell LP

Modell	EAN-Nr. 4025092*	Tragfähigkeit (Nennlast) kg	Seilvorschub pro Doppelhub mm	Hebelkraft bei Nennlast daN	Hebellänge mm	Seildurchmesser mm	Gewicht ohne Hebel und Handhebel kg
LP 500	*051804	500	35	15	600	8,3	4

**!** Yale Hebezeuge sind nicht für den Personentransport bestimmt und dürfen für diesen Zweck nicht verwendet werden.



Modell LP

## Seilzug Modell LM

Zugkraft 500 - 1.800 daN

Durch Verwendung von Gußteilen aus Leichtmetall-Legierungen ergibt sich ein korrosionsgeschütztes Zieh- und Spanngerät mit geringem Gewicht. Das Sperrklinkensystem gewährleistet eine sichere Funktion, dauergeschmierte Lager für die lasttragenden Wellen verringern den Verschleiß.

### Ausstattung und Verarbeitung

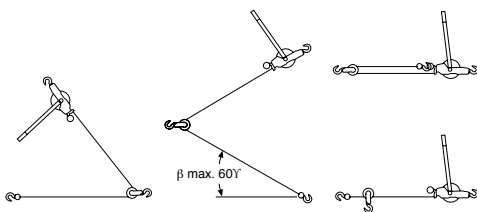
- Federn und Wellen sind aus rostfreiem Stahl, Tragsmittel ist ein verzinktes, drallarmes Spezial-Stahlseil.
- Die Geräte sind mit bruchfesten, geschmiedeten Trag- und Lasthaken ausgestattet, die serienmäßig mit Sicherheitsbügeln versehen und um 360° drehbar sind.
- Der Seilzug LM kann wahlweise 1- oder 2-strangig verwendet werden. Bei 2-strangigem Betrieb wird die Zugkraft bei einer gleichzeitigen Halbierung der Hubhöhe verdoppelt.



**!** Yale Hebezeuge sind nicht für den Personentransport bestimmt und dürfen für diesen Zweck nicht verwendet werden.

### Technische Daten Modell LM

Modell	EAN-Nr. 4025092*	1-strangige Ausführung Zugkraft daN	1-strangige Ausführung Arbeitsweg m	1-strangige Ausführung Bauhöhe mm	2-strangige Ausführung Zugkraft daN	2-strangige Ausführung Arbeitsweg m	2-strangige Ausführung Bauhöhe mm	Netto- gewicht kg	Hebel- länge mm	Haken- maul- öffnung mm	Seil- durch- messer mm
115 DV-B	*077293	500	4,6	550	1.000	2,3	700	4,5	420	22	4,8
202 WN-VB	*077309	500	6	525	1.000	3	690	5,2	520	22	4,8
434 WN-VB	*077316	500	9	550	1.000	4,5	710	5,8	530	22	4,8
S 434 WN-VB	*077491	700	6	565	1.400	3	725	6,0	530	22	5,6
S 404 WN-VB	*077323	900	5,2	575	1.800	2,6	720	5,9	635	22	6,4



Anschlagmöglichkeiten - Achtung! verminderte Zugkraft!

**!** Die Geräte dürfen nur für Zieh- und Spannarbeiten eingesetzt werden. Das Heben und Senken von Lasten mit diesen Geräten ist nicht gestattet.



## Seilklemme Modell LMG

Zugkraft 2.000 - 5.000 daN

Die LITTLE MULE® Seilklemme ist ein Anschlagmittel zum Greifen, Ziehen und Spannen von nicht ummantelten Drahtseilen, Kabeln und Metallstangen aller Art, in Abhängigkeit von Seildurchmesser und Oberflächenbeschaffenheit, bis zu einer Materialfestigkeit von max. 1.770 N/mm<sup>2</sup>.

Parallele Klemmbacken geben einen rutschfesten Halt, ohne das Seil zu beschädigen.

Eine spezielle Führung verhindert einerseits ein Herabfallen der Klemme vom Seil und ermöglicht andererseits sofortiges Lösen.

Das Modell LMG II-X ist mit geriffelten Klemmbacken ausgestattet und eignet sich, in Abhängigkeit von Seildurchmesser und Oberflächenbeschaffenheit für Seile mit einer Materialfestigkeit von bis zu 1.960 N/mm<sup>2</sup> bei maximalem Seildurchmesser.

### Technische Daten Modell LMG

Modell	EAN-Nr. 4025092*	Zugkraft kg	Für Seildurchmesser mm	Zugöse mm	Gewicht kg
LMG I	*052214	2.000	5 - 15	31 x 44	1,6
LMG II	*052221	3.000	8 - 20	31 x 44	2,9
LMG II-X	*052245	3.000	8 - 20	31 x 44	2,9
LMG III	*052238	5.000	18 - 32	66 x 93	9,5

## Drahtseilkloben, einrollig klappbar, mit Stahlrolle

Tragfähigkeit 1.000 - 6.400 kg

Drahtseilkloben ermöglichen durch Aufklappen einer Seitenklappe ein einfaches Auflegen des Seiles auf die Rolle. Zum schnellen Herstellen eines Anschlagpunktes, bzw. zur Umlenkung eines Seils.

### Ausstattung und Verarbeitung

- Durch Schwenken des Hakens in Zugrichtung wird der Kloben sicher verriegelt.
- Die Rollen aus hochwertigem Stahlguß haben mechanisch bearbeitete Seilrillen und sind mit Permaglide® Gleitlagern ausgestattet.
- Bei der Auswahl und Einstufung von Drahtseilkloben sind die Grundsätze für Seiltriebe DIN 15020 zu beachten.



### Technische Daten Drahtseilkloben

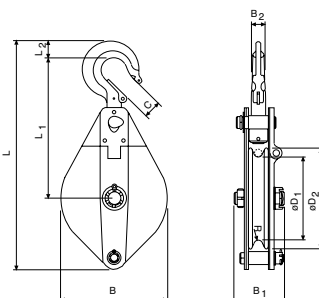
Modell	EAN-Nr. 4025092*	Tragfähigkeit kg	Seildurchmesser mm	Gewicht kg
Kloben 1000	*455817	1.000	7	3,3
Kloben 2000	*455794	2.000	13	8,9
Kloben 3200	*455800	3.200	15	15,5
Kloben 6400	*455824	6.400	18	26,5

### Abmessungen Drahtseilkloben

Modell	Kloben 1000	Kloben 2000	Kloben 3200	Kloben 6400
B, mm	118	199	230	270
B1, mm	76	92	108	116
B2, mm	17	24	28	35
C, mm	23	27	31	42
ØD1, mm	85	150	180	210
ØD2, mm	105	190	220	260
L, mm	305	425	496	655
L1, mm	200	263	295	375
L2, mm	23	30	40	47
R, mm	4	7	9	10



Optional: Mit Anschlagöse lieferbar.



Modell Drahtseilkloben

**Yale Hebezeuge sind nicht für den Personentransport bestimmt und dürfen für diesen Zweck nicht verwendet werden.**