



Blechgreifer mit Sicherheitsarretierung Modell TBL

Tragfähigkeit 500 - 3.000 kg

Dieser Greifer dient dem vertikalen Transport von einzelnen Blechen und Stahlplatten sowie dem Heben und Wenden bis zu 180°. Darüber hinaus kann der Greifer für den Transport von Stahlkonstruktionen und Profilen usw. eingesetzt werden. Großformatige Bleche und lange Transportgüter können sich durchbiegen. Hierbei empfiehlt sich der paarweise Einsatz der Blechgreifer in Verbindung mit einer Traverse.

Der Greifer wird mittels eines Arretierhebels geöffnet und geschlossen (außer beim TBL 0,5 t). Hierdurch erfolgt eine Sicherheitsarretierung über eine Federvorspannung. Diese Sicherheitsarretierung gewährleistet, dass ein Abrutschen des Greifers vom Transportgut auch ohne Zugbelastung ausgeschlossen ist.

Der Blechgreifer ist servicefreundlich konstruiert und erlaubt ein müheloses und einfaches Austauschen der Verschleißteile. Es stehen für jeden Greifer Ersatzteile bzw. Ersatzteilsets zur Verfügung. Eine Instandsetzung kann in unserem Werk erfolgen oder von sachkundigen Personen durchgeführt werden.

Der TBL 0,5 verfügt über eine Sicherheitsarretierung mit Federvorspannung, wird jedoch ohne Riegelhebel geliefert.

Die Mindestlast beträgt 10% der angegebenen Traglast!



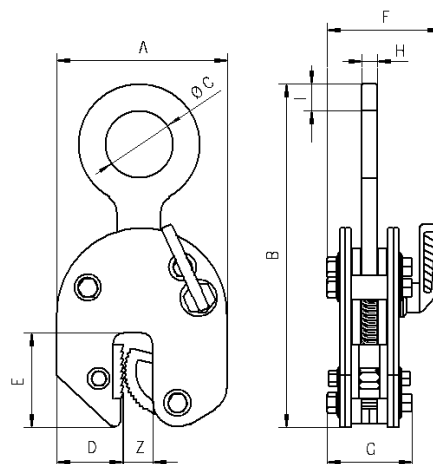
Technische Daten Modell TBL

Modell	EAN-Nr. 4025092*	Traglast kg	Greifbereich Z mm	Gewicht kg
TBL 0,5	*550000	500	0 - 16	1,5
TBL 1,0	*550017	1.000	0 - 20	3,0
TBL 2,0	*550024	2.000	0 - 32	9,3
TBL 3,0	*550048	3.000	0 - 32	9,3

Die Oberflächenhärte des Transportgutes darf HRC 30 nicht überschreiten.

Abmessungen Modell TBL

Modell	TBL 0,5	TBL 1,0	TBL 2,0	TBL 3,0
A, mm	99	126	192	192
B, mm	195	225	312	312
Ø C, mm	29	50	80	80
D, mm	33	49	75	75
E, mm	47	70	96	96
F, mm	50	82	100	100
G, mm	48	55	81	81
H, mm	11	12	20	20
I, mm	16	20	24	24



Blechgreifer mit Sicherheitsarretierung Modell TBL

Tragfähigkeit 4.000 - 30.000 kg

Dieser Greifer dient dem vertikalen Transport von einzelnen Blechen und Stahlplatten sowie dem Heben und Wenden bis zu 180°. Darüber hinaus kann der Greifer für den Transport von Stahlkonstruktionen und Profilen usw. eingesetzt werden. Großformatige Bleche und lange Transportgüter können sich durchbiegen. Hierbei empfiehlt sich der paarweise Einsatz der Blechgreifer in Verbindung mit einer Traverse.

Diese Blechgreifer entsprechen in ihrem Aufbau und den Einsatzmöglichkeiten den Greifern TBL mit einer Tragfähigkeit von 500 bis 3.000 kg.

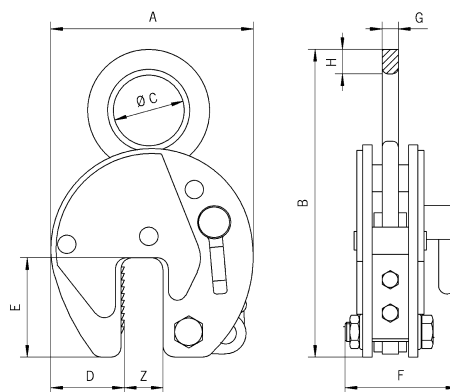


Die Oberflächenhärte des Transportgutes darf HRC 30 nicht überschreiten.

Technische Daten Modell TBL

Modell	EAN-Nr. 4025092*	Traglast kg	Greifbereich Z mm	Gewicht kg
TBL 4,0 S	*556545	4.000	0 - 32	11,2
TBL 4,0 L	*556569	4.000	30 - 60	11,9
TBL 6,0 S	*557221	6.000	0 - 50	20,6
TBL 6,0 L	*556583	6.000	50 - 100	23,2
TBL 8,0 S	*557245	8.000	0 - 50	24,2
TBL 8,0 L	*557269	8.000	50 - 100	28,8
TBL 10,0 S	*557283	10.000	0 - 50	29,5
TBL 10,0 L	*557306	10.000	50 - 100	35,1
TBL 12,0 S	*557320	12.000	0 - 50	52,1
TBL 12,0 L	*557344	12.000	50 - 100	63,0
TBL 15,0 S	*552936	15.000	0 - 50	76,0
TBL 15,0 L	*552943	15.000	50 - 100	86,0
TBL 20,0 S	*552950	20.000	0 - 65	123,0
TBL 20,0 L	*551892	20.000	65 - 130	135,0
TBL 30,0 S	*552967	30.000	0 - 65	195,0
TBL 30,0 L	*552974	30.000	65 - 130	256,0

Die Mindestlast beträgt 10% der angegebenen Traglast!



Abmessungen Modell TBL

Modell	TBL 4,0 S	TBL 4,0 L	TBL 6,0 S	TBL 6,0 L	TBL 8,0 S	TBL 8,0 L	TBL 10,0 S	TBL 10,0 L	TBL 12,0 S	TBL 12,0 L	TBL 15,0 S	TBL 15,0 L	TBL 20,0 S	TBL 20,0 L	TBL 30,0 S	TBL 30,0 L
A, mm	197	228	293	362	293	362	293	362	360	460	360	460	462	560	462	560
B, mm	339	339	442	482	450	482	503	503	550	615	550	615	674	724	667	732
Ø C, mm	80	80	89	89	89	89	110	110	130	130	130	130	130	130	60	60
D, mm	68	68	95	114	95	114	95	114	125	175	125	175	165	195	165	195
E, mm	93	100	143	143	143	143	143	143	162	162	162	162	210	210	210	210
F, mm	110	110	129	129	129	129	139	139	154	154	204	204	235	235	295	295
G, mm	20	20	20	20	20	20	25	25	30	30	45	45	45	45	65	65
H, mm	32	32	35	35	42	42	45	45	55	55	55	55	65	65	66	67



Blechgreifer mit Schwenköse und Sicherheitsarretierung Modell TBS

Tragfähigkeit 1.000 - 3.000 kg

Der Greifer TBS mit der kardanischen Aufhängung ist in unterschiedlichen Positionen am Blech anschlagbar. Er kann aus der Horizontalen aufrichten, aus der Senkrechten ablegen oder bei seitlichem Anschlag über die Kante anheben. Durch die Gleitschrägen der Schwenköse liegt immer eine ausreichend hohe Klemmkraft vor. Hierbei reduziert sich die Tragfähigkeit entsprechend dem Traglastdiagramm.

Die Schwenköse hat den zusätzlichen Vorteil, dass auch beim Schrägzug, wie er z. B. beim Transport großformatiger Bleche mittels 2-strängigen Gehänges entsteht, immer eine ausreichende Klemmkraft vorhanden ist. Ein Abrutschen oder Beschädigen des Greifers ist somit ausgeschlossen.

Neben dem Transport von Blechen ist der Greifer mit Schwenköse auch für das Wenden von Stahl- und Schweißkonstruktionen hervorragend geeignet.

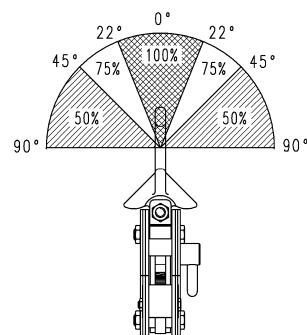


Die Mindestlast beträgt 10% der angegebenen Traglast!

Die Oberflächenhärte des Transportgutes darf HRC 30 nicht überschreiten.

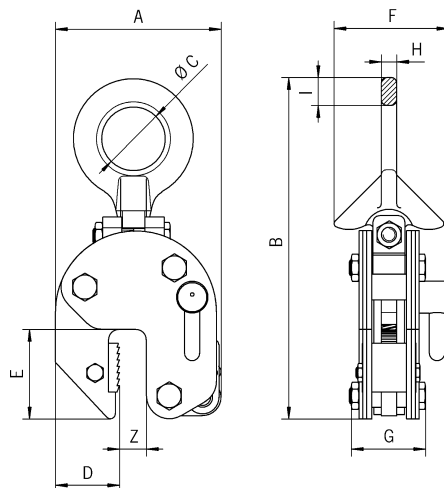
Technische Daten Modell TBS

Modell	EAN-Nr. 4025092*	Traglast kg	Greifbereich Z mm	Gewicht kg
TBS 1,0	*550031	1.000	0 - 20	4,6
TBS 2,0	*550086	2.000	0 - 32	14,3
TBS 3,0	*550079	3.000	0 - 32	14,3



Abmessungen Modell TBS

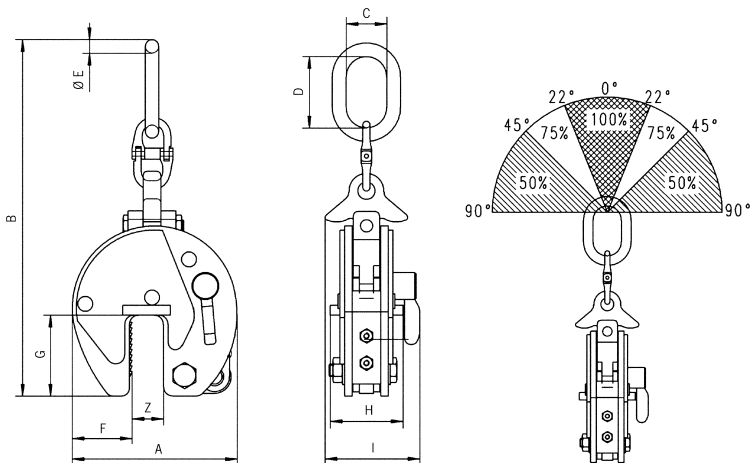
Modell	TBS 1,0	TBS 2,0	TBS 3,0
A, mm	126	192	192
B, mm	270	382	382
Ø C, mm	50	80	80
D, mm	49	75	75
E, mm	70	96	96
F, mm	95	132	132
G, mm	63	92	92
H, mm	12	20	20
I, mm	23	30	30



Blechgreifer mit Schwenköse und Sicherheitsarretierung Modell TBS

Tragfähigkeit 4.500 - 10.000 kg

Die Oberflächenhärte des Transportgutes darf HRC 30 nicht überschreiten.



Technische Daten Modell TBS

Modell	EAN-Nr. 4025092*	Traglast kg	Greifbereich Z mm	Gewicht kg
TBS 4,5	*550352	4.500	0 - 50	34,4
TBS 6,0 S	*550383	6.000	0 - 50	38,0
TBS 6,0 L	*551250	6.000	50 - 100	42,0
TBS 8,0 S	*552578	8.000	0 - 50	39,0
TBS 8,0 L	*557528	8.000	50 - 100	42,4
TBS 10,0 S	*552516	10.000	0 - 50	68,0
TBS 10,0 L	*557542	10.000	50 - 100	80,0

Die Mindestlast beträgt 10 % der angegebenen Traglast!

Abmessungen Modell TBS

Modell	TBS 4,5	TBS 6,0 S	TBS 6,0 L	TBS 8,0 S	TBS 8,0 L	TBS 10,0 S	TBS 10,0 L
A, mm	292	292	367	292	367	360	446
B, mm	675	737	785	737	785	903	921
C, mm	90	95	98	98	98	110	112
D, mm	180	176	180	176	180	195	195
Ø E, mm	27,8	27,8	27,8	27,8	27,8	33	33
F, mm	95	95	115	95	115	125	168
G, mm	143	143	143	143	143	162	162
H, mm	135	137	135	136	136	170	170
I, mm	185	188	188	210	210	223	223





Blechgreifer Modell Shark

Tragfähigkeit 1.000 - 2.000 kg

Ausstattung und Verarbeitung

- Für härteste Einsatzbedingungen.
- Zum vertikalen Transport, zum Heben und Wenden von Blechen und Stahlplatten um 180°, bis zu einer Oberflächenhärte von HRC 40.
- Eine bisher nicht gekannte Qualität garantiert höchste Sicherheit und extreme Lebensdauer.
- Entspricht allen einschlägigen Normen und EG-Richtlinien.

Optional

- Spezialverzahnung für eine Oberflächenhärte bis HRC 50. Besonders geeignet für Edelstähle und sehr glatte, rutschige Oberflächen.

Die Oberflächenhärte des Transportgutes darf HRC 40 nicht überschreiten.

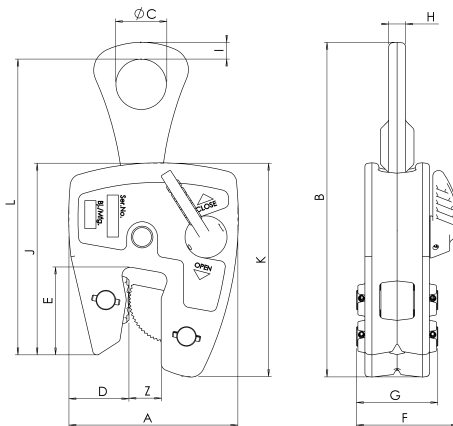
Die Mindestlast beträgt 10 % der angegebenen Traglast!

Technische Daten Modell Shark

Modell	EAN-Nr. 4025092*	Traglast kg	Greifbereich Z mm	Gewicht kg
Shark 1,0	*558808	1000	0 - 20	3,3
Shark 2,0	*558815	2000	0 - 32	6,8

Abmessungen Modell Shark

Modell	Shark 1,0	Shark 2,0
A, mm	120	170
B, mm	240	345
Ø C, mm	36	65
D, mm	42	58
E, mm	60	80
F, mm	72	88
G, mm	58	69
H, mm	12	15
I, mm	12	19
J, mm	137	191
K, mm	152	214
L, mm	210	302



Die Vorteile auf einen Blick:

Erhabene Beschriftung zur eindeutigen Identifikation

Leichtgängige Mechanik, geringe Toleranzen, optimierte Mechanik, präzise Verarbeitung.

Servicefreundlichkeit, einfacher, schneller Austausch der Verschleißteile.

Versteifte Aufhängeöse gegen Verwindung bei unbeabsichtigtem Schrägzug

Höhere Haltekräfte und optimierte Kraftverhältnisse in jeder Position

Heavy Duty Gehäuse, gesenkgeschmiedet, daher absolut verwindungssteif

Schwenkbare Backe, garantiert stets die volle Auflage der Verzahnung, ermöglicht dadurch sicheres Wenden der Bleche.

zum Patent angemeldet!



Spezialverzahnung





Blechgreifer mit Schwenköse Modell Shark-S

Tragfähigkeit 1.000 - 2.000 kg

Ausstattung und Verarbeitung

- Für härteste Einsatzbedingungen.
- Zum vertikalen Transport, zum Heben und Wenden von Blechen und Stahlplatten um 180°, bis zu einer Oberflächenhärte von HRC 40.
- Mit kardanischer Aufhängung für den zweisträngigen Einsatz (siehe Traglastdiagramm).
- Eine bisher nicht gekannte Qualität garantiert höchste Sicherheit und extreme Lebensdauer.
- Entspricht allen einschlägigen Normen und EG-Richtlinien.

Optional

- Spezialverzahnung für eine Oberflächenhärte bis HRC 50. Besonders geeignet für Edelstähle und sehr glatte, rutschige Oberflächen.

Die Mindestlast beträgt 10 % der angegebenen Traglast!

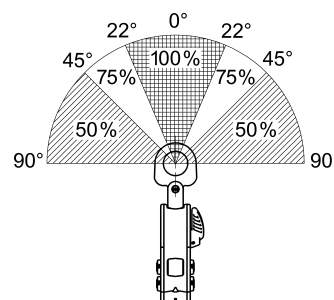
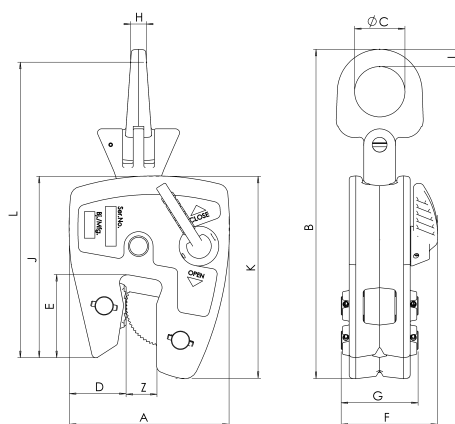
Die Oberflächenhärte des Transportgutes darf HRC 40 nicht überschreiten.

Technische Daten Modell Shark-S

Modell	EAN-Nr. 4025092*	Traglast kg	Greifbereich Z mm	Gewicht kg
Shark-S 1,0	*558822	1.000	0 - 20	3,6
Shark-S 2,0	*558839	2.000	0 - 32	7,8

Abmessungen Modell Shark-S

Modell	Shark-S 1,0	Shark-S 2,0
A, mm	120	170
B, mm	248	349
Ø C, mm	38	65
D, mm	42	58
E, mm	60	80
F, mm	72	88
G, mm	58	69
H, mm	12	19
I, mm	13	20
J, mm	137	191
K, mm	152	214
L, mm	223	326



Die Vorteile auf einen Blick:

Erhabene Beschriftung zur eindeutigen Identifikation

Leichtgängige Mechanik, geringe Toleranzen, optimierte Mechanik, präzise Verarbeitung.

Servicefreundlichkeit, einfacher, schneller Austausch der Verschleißteile.

Kardanische Aufhängung

Höhere Haltekräfte und optimierte Kraftverhältnisse in jeder Position

Heavy Duty Gehäuse, gesenkgeschmiedet, daher absolut verwindungssteif

Schwenkbare Backe, garantiert stets die volle Auflage der Verzahnung, ermöglicht dadurch sicheres Wenden der Bleche.

zum Patent angemeldet!



Spezialverzahnung





Allzweckgreifer Modell TAG

Tragfähigkeit 350 - 10.000 kg

Der universell einsetzbare Greifer TAG bringt beim Verladen und Heben von Gütern durch den Wegfall des Einsatzes von Ketten, Seilen usw. eine hohe Zeitersparnis. Der große Greifbereich ermöglicht den Einsatz für die unterschiedlichsten Transportaufgaben im Stahl- und Apparatebau, bei der Beschickung von Werkzeugmaschinen und Fertigungseinrichtungen sowie beim Schweißen und Montieren von Werkstücken aller Art

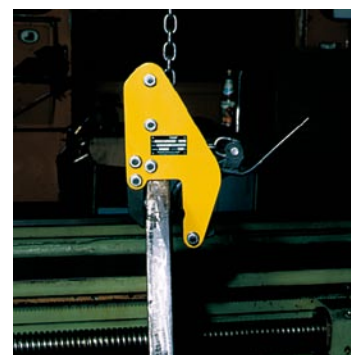
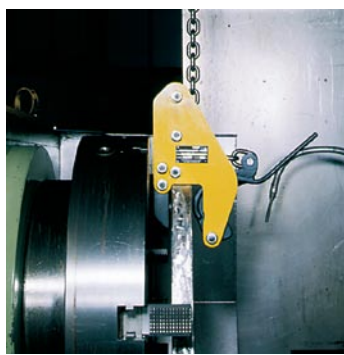
Ausstattung und Verarbeitung

- Durch die Federspannung der Klemmbacke wird das Transportgut auch dann festgehalten, wenn das Zugmittel entlastet wird.
- Geöffnet wird der Allzweckgreifer mit Einfachöffner durch Anheben und gleichzeitigem Ziehen am Hebel. Das Schließen der Klemmbacke erfolgt durch die Federvorspannung.
- Allzweckgreifer bis 2,0 t Tragfähigkeit sind mit Rundgliederketten, die Greifer mit höherer Tragfähigkeit mit Fleyerketten ausgerüstet.

Option

- Bis 1,25 t Tragfähigkeit sind die Greifer auch mit einem Schutzbelag auf den Klemmbacken lieferbar. Die angegebenen Greifbereiche verringern sich dadurch um 10 mm.

! Die Oberflächenhärte des Transportgutes darf HRC 30 nicht überschreiten.



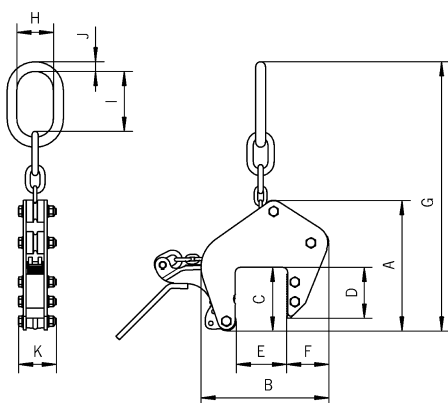
Tigrip-Allzweckgreifer als Sonderkonstruktion mit geringen Baumaßen für den Einsatz an schwer zugänglichen Stellen (z. B. Drehbank).

Technische Daten Modell TAG

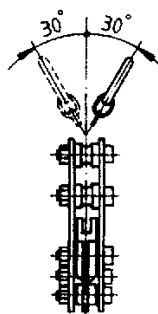
Modell	EAN-Nr. 4025092*	Traglast kg	Maulweite mm	Greifbereich mm	Gewicht kg
TAG 0,35/100	*550413	350	100	0 - 100	8,7
TAG 0,35/200	*551724	350	200	90 - 200	16,3
TAG 0,75/100	*550253	750	100	0 - 100	8,6
TAG 0,75/200	*552806	750	200	90 - 200	16,6
TAG 1,25/100	*550468	1.250	100	0 - 100	14,9
TAG 1,25/200	*551502	1.250	200	90 - 200	24,3
TAG 2,0/100	*550642	2.000	100	0 - 100	20,8
TAG 2,0/200	*551366	2.000	200	90 - 200	29,1
TAG 3,0/90	*550840	3.000	90	5 - 90	26,5
TAG 5,0/90	*550345	5.000	90	5 - 90	30,5
TAG 5,0/170	*551915	5.000	170	80 - 170	43,8
TAG 10,0/100	*552059	10.000	100	0 - 100	70,0
TAG 10,0/200	*553001	10.000	200	100 - 200	105,0

Abmessungen Modell TAG

Modell	TAG 0,35/100	TAG 0,35/200	TAG 0,75/100	TAG 0,75/200	TAG 1,25/100	TAG 1,25/200	TAG 2,0/100	TAG 2,0/200	TAG 3,0/90	TAG 5,0/90	TAG 5,0/170	TAG 10,0/100	TAG 10,0/200
A, mm	264	382	264	382	320	382	328	375	297	297	354	405	440
B, mm	259	434	259	434	289	434	415	515	290	290	423	423	562
C, mm	128	195	128	195	128	195	135	195	136	136	180	160	200
D, mm	100	156	100	156	100	156	115	165	106	106	155	130	175
E, mm	100	200	100	200	100	200	100	200	90	90	170	100	200
F, mm	85	120	85	120	85	120	105	160	91	91	118	160	183
G, mm	550	760	550	760	570	760	571	750	570	570	620	720	840
H, mm	75	75	75	75	75	75	75	75	82	82	82	102	102
I, mm	121	121	121	121	121	121	121	121	111	111	111	144	144
J, mm	20	20	20	20	20	20	20	20	32	32	32	40	40
K, mm	78	90	83	90	83	90	105	105	137	147	147	208	208



Modell TAG



Nur für Modell TAG bis 2,0

**Die Mindestlast beträgt 10 %
der angegebenen Traglast!**



Schongreifer Modell TBP

Tragfähigkeit 500 - 1.500 kg

Der Schongreifer TBP eignet sich zum vertikalen Transport von Platten mit empfindlicher Oberfläche, ohne Eindrücke und Beschädigungen zu hinterlassen.

Er kann für Aluminium, Edelstahl oder Bleche mit extrem harter Oberfläche eingesetzt werden.

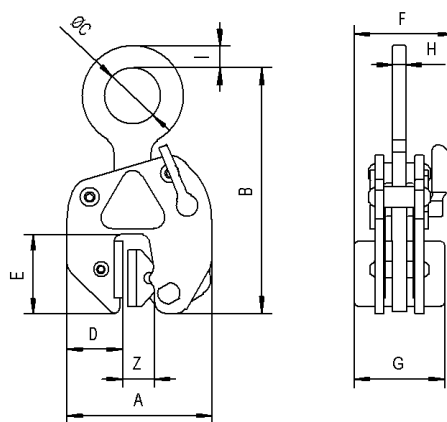
- ! Die Oberfläche des zu transportierenden Materials muss trocken, sauber, fett- und ölfrei sein, damit der Reibwert der beschichteten
- Backen erhalten bleibt.

Technische Daten Modell TBP

Modell	EAN-Nr. 4025092*	Traglast kg	Greifbereich Z mm	Gewicht kg
TBP 0,5	*556378	500	0 - 10	3,0
TBP 1,5	*556392	1.500	0 - 20	12,6

Abmessungen Modell TBP

Modell	TBP 0,5	TBP 1,5
A, mm	127	215
B, mm	200	345
D, mm	52	75
E, mm	69	135
F, mm	87	131
G, mm	76	118
H, mm	13	20
I, mm	20	24
Ø C, mm	55	85



Modell TBP

! Die Mindestlast beträgt 10 % der angegebenen Traglast!

Schongreifer mit Kette Modell TSB

Die planparallel anliegenden Backen verteilen den Anpressdruck auf eine relativ große Fläche. Dadurch bietet sich der Schongreifer TSB für empfindliche Oberflächen von Span- oder Stahlplatten besonders an. Der Bremsit®-Schutzbelag besitzt einen hohen Reibwert und die Backen somit eine große Griffsicherheit. Nach Abnutzung kann ein neuer Belag auf einfache Weise wieder aufgeklebt werden.

Aus dem Allzweckgreifer entwickelt, verfügt dieser Greifertyp über einen großen Greifbereich und eine Sicherheitsarretierung mit Sperröffner.



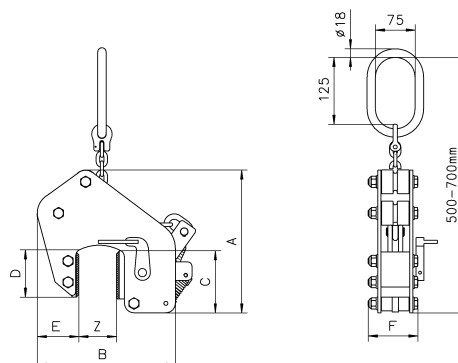
- ! Die Oberfläche des zu transportierenden Materials muss trocken, sauber, fett- und ölfrei sein, damit der Reibwert der beschichteten Backen erhalten bleibt.

Technische Daten Modell TSB

Modell	EAN-Nr. 4025092*	Traglast kg	Greifbereich Z mm	Gewicht kg
TSB 0,35/65	*550772	350	0 - 65	11,6
TSB 0,75/65	*550826	750	0 - 65	11,8
TSB 1,25/65	*550727	1.250	0 - 65	16,7

Abmessungen Modell TSB

Modell	TSB 0,35/65	TSB 0,75/65	TSB 1,25/65
A, mm	270	270	270
B, mm	260	260	260
C, mm	128	128	128
D, mm	100	100	100
E, mm	65	65	65
F, mm	78	78	78



- ! Die Mindestlast beträgt 10 % der angegebenen Traglast!



Modell TSB

Modell TSB



Trägergreifer für den horizontalen Transport Modell TTG

Tragfähigkeit 500 - 7.500 kg

Der Trägergreifer TTG ist für den waagerechten Transport von Trägern, Blechen, Profilen usw. geeignet. Durch die versetzt angeordnete Aufhängeöse ist beim Transport von Trägern eine weitgehend horizontale Lage der Trägerflansche gegeben.

Die Sicherheitsarretierung mit Federspannung hält den Greifer auch ohne Zugbelastung am Transportgut fest. Der Hebel ermöglicht die leichte Handhabung beim Öffnen und Schließen der Greiferbacke und arretiert diese in geöffneter Stellung.

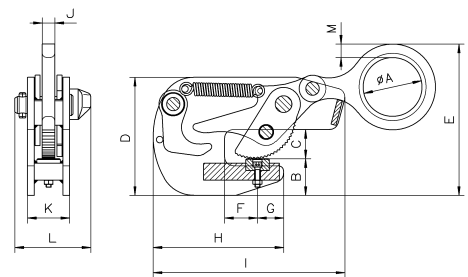
! Bei langen Trägern empfiehlt sich der paarweise Einsatz in Verbindung mit einer Traverse.

Technische Daten Modell TTG

Modell	EAN-Nr. 4025092*	Traglast kg	Greifbereich mm	Gewicht kg
TTG 0,5	*557931	500	0 - 20	2,9
TTG 1,5	*550239	1.500	0 - 30	6,8
TTG 3,0	*550192	3.000	0 - 35	11,3
TTG 4,5	*550451	4.500	0 - 40	14,8
TTG 7,5	*551205	7.500	0 - 45	30,0

Abmessungen Modell TTG

Modell	TTG 0,5	TTG 1,5	TTG 3,0	TTG 4,5	TTG 7,5
Ø A, mm	50	70	80	90	110
B, mm	36	43	55	60	64
C, mm	25	35	42	46	55
D, mm	148	140	180	196	222
E, mm	200	180	214	248	304
F, mm	27	40	40	40	50
G, mm	20	30	32	35	42
H, mm	95	155	190	207	237
I, mm	110	230	284	314	367
J, mm	10	15	20	20	22
K, mm	56	50	60	64	90
L, mm	85	100	114	117	143
M, mm	13	16	20	25	30



Modell TTG

Trägergreifer für den vertikalen Transport Modell TTR

Tragfähigkeit 750 - 3.000 kg

Der Trägergreifer TTR eignet sich besonders zum vertikalen Transport und zum Aus- und Einlagern von Trägern. Durch die weitgehend im Schwerpunkt der Träger liegende Aufhängeöse wird die annähernd vertikale Lage der Trägerflansche erreicht.

Die Sicherheitsarretierung mit Federspannung hält den Greifer auch ohne Zugbelastung am Transportgut fest. Der Hebel ermöglicht die leichte Handhabung beim Öffnen und Schließen der Greiferbacke und arretiert diese in geöffneter Stellung.



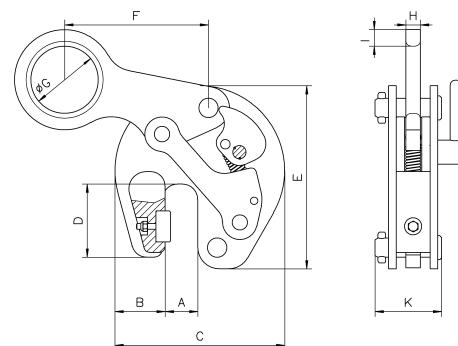
Bei langen Trägern empfiehlt sich der paarweise Einsatz in Verbindung mit einer Traverse.

Technische Daten Modell TTR

Modell	EAN-Nr. 4025092*	Traglast kg	Greifbereich mm	Gewicht kg
TTR 0,75	*550499	750	5 - 16	3,1
TTR 1,50	*550246	1.500	5 - 25	6,8
TTR 3,00	*550550	3.000	5 - 28	10,9

Abmessungen Modell TTR

Modell	TTR 0,75	TTR 1,50	TTR 3,00
A, mm	24	33	37
B, mm	40	53	56
C, mm	132	176	194
D, mm	62	76	78
E, mm	145	190	208
F, mm	118	152	163
Ø G, mm	50	70	80
H, mm	12	15	20
I, mm	12	17	23
K, mm	53	69	85



Modell TTR



Trägergreifer für den horizontalen Transport Modell TTT

Tragfähigkeit 750 - 4.500 kg

Der Trägergreifer TTT findet seine Verwendung beim horizontalen Transport von Trägern und kann aufgrund seiner geschlitzten Festbacke stirnseitig am Träger angeschlagen werden. Die Trägergreifer werden dann grundsätzlich paarweise als zweisträngiges Gehänge eingesetzt (formschlüssiger Transport).

Die Sicherheitsarretierung mit Federvorspannung hält den Greifer auch ohne Zugbelastung am Transportgut fest.

Der Hebel ermöglicht die leichte Handhabung beim Öffnen und Schließen der Greiferbacke und arretiert diese in geöffneter Stellung. Damit ist ein absolut sicherer Transport gewährleistet.

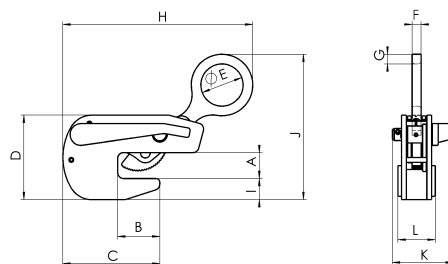
Der Neigungswinkel β des Anschlagmittels darf 30° nicht überschreiten!

Technische Daten Modell TTT

Modell	EAN-Nr. 4025092*	Traglast kg	Greifbereich mm	Gewicht kg
TTT 0,75	*558501	750	0 - 20	3
TTT 1,5	*558518	1.500	0 - 35	6
TTT 3,0	*558525	3.000	0 - 40	10
TTT 4,5	*558532	4.500	0 - 45	16

Abmessungen Modell TTT

Modell	TTT 0,75	TTT 1,5	TTT 3,0	TTT 4,5
A, mm	30	38	50	60
B, mm	70	70	75	90
C, mm	100	155	195	222
D, mm	142	150	195	222
Ø E, mm	50	70	80	90
F, mm	16	19	19	22
G, mm	16	20	25	30
H, mm	225	335	400	450
I, mm	45	45	80	90
J, mm	200	210	214	248
K, mm	106	120	125	147
L, mm	52	66	80	88



Modell TTT

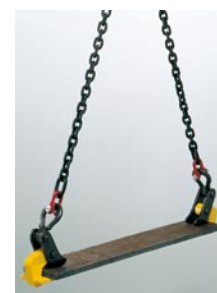
Hebegeschirr, zweisträngig, für horizontalen Blechtransport Modell TCH

Tragfähigkeit 1.000 - 10.000 kg

Das Hebegeschirr TCH besteht aus zwei Hebeklemmen in Verbindung mit einem zweisträngigen Kettengehänge. Es eignet sich speziell für den Transport von einzelnen Grobblechen ab ca. 5 mm Dicke und für gebündelte Blechpakete.

Die Zweisträngausführung ist für kleinformatige Bleche bestimmt. Bei großformatigen Blechen empfiehlt sich der Einsatz von zwei zweisträngigen Hebegeschirren in Verbindung mit einer Traverse.

In der Standardausführung ist das Hebegeschirr für Blechbreiten bis 1.500 mm geeignet. Für größere Blechbreiten sind Geschirre mit längeren Ketten auf Anfrage lieferbar. Die Traglastangabe gilt für ein komplettes Hebegeschirr. Auch als Einzelklemme lieferbar.



Der Neigungswinkel zwischen den Ketten- oder Seilsträngen darf 45° nicht überschreiten!

Technische Daten Modell TCH

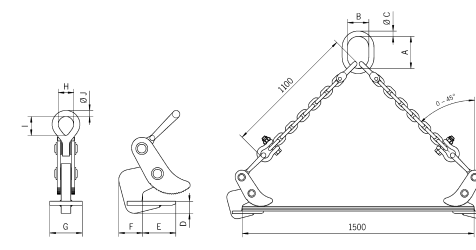
Modell	EAN-Nr. 4025092* für Hebegeschirr zweisträngig	EAN-Nr. 4025092* Einzelklemme	Traglast* kg	Greifbereich mm	Gewicht** kg
TCH 1,0	*551625	*551212	1.000	0 - 50	13,0
TCH 2,0	*551991	*551168	2.000	5 - 32	17,7
TCH 4,0	*551755	*550895	4.000	5 - 50	31,0
TCH 6,0	*553230	*550888	6.000	5 - 75	69,0
TCH 8,0	*553247	*552097	8.000	5 - 75	72,0
TCH 10,0/1	*553254	*551465	10.000	5 - 100	93,8
TCH 10,0/2	*552042	*552738	10.000	50 - 150	108,6

*Pro Paar bei Neigungswinkel 45°

**Gewicht für 2 Einzelklemmen mit Kette

Abmessungen Modell TCH

Modell	TCH 1,0	TCH 2,0	TCH 4,0	TCH 6,0	TCH 8,0	TCH 10,0/1	TCH 10,0/2
A, mm	135	160	180	200	260	300	300
B, mm	75	90	100	110	140	160	160
Ø C, mm	18	22	26	32	36	40	40
D, mm	15	32	44	58	56	70	66
E, mm	82	83	114	172	170	216	218
F, mm	65	61	75	97	100	116	116
G, mm	100	100	99	129	128	149	150
H, mm	32	49	62	90	90	113	113
I, mm	44	72	89	127	130	113	113
Ø J, mm	13	19	26	36	37	50	50



Modell TCH



Hebegeschirr, zweistrangig, für horizontalen Blechpakettransport Modell TGF

Tragfähigkeit 350 - 6.650 kg

Das Hebegeschirr TGF besteht aus zwei Hebeklemmen in Verbindung mit einem zweistrangigen Kettengehänge. Es eignet sich speziell für den Transport von Blechpaketen.

Für den Transport von Edelstahlblechpaketen, Spanplattenpaketen usw. sind die Hebeklemmen mit Flachbacken und Schutzbelag lieferbar. Die Hebeklemmen sind mittels des Rastersteiges im Rahmen des Greifbereiches schnell auf die Paketdicken einstellbar.

Die Hebegeschirre sind in Sonderausführung für Paketdicken bis 400 mm lieferbar.

Lieferumfang für Hebegeschirr:

2 Klemmen und zweistrangige Kette für Blechbreite 1.500 mm

Die Traglastangabe gilt für ein komplettes Hebegeschirr. Auch als Einzelklemme (ohne Schäkel) lieferbar.

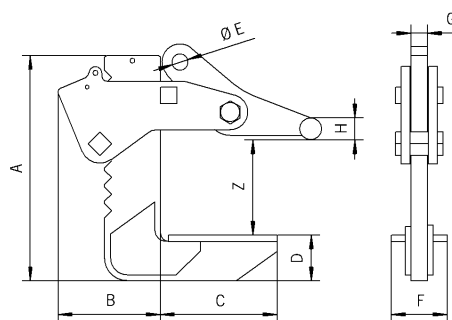
Der Neigungswinkel zwischen den Ketten- oder Seilsträngen darf 45° nicht überschreiten!

Technische Daten Modell TGF

Modell	EAN-Nr. 4025092* Hebegeschirr zweistrangig	EAN-Nr. 4025092* Einzelklemme	Traglast* kg	Greifbereich Z mm	Gewicht** kg
TGF 0,3/150	*553087	*553216	350	0 - 150	21
TGF 0,6/150	*553094	*553223	650	0 - 150	22
TGF 1,3/150	*552745	*552554	1.300	0 - 150	23
TGF 2,3/150	*551731	*551809	2.300	0 - 150	33
TGF 3,3/150	*551342	*550833	3.300	0 - 150	39
TGF 5,0/150	*553100	*553322	5.000	0 - 150	59
TGF 6,6/150	*553117	*551885	6.650	0 - 150	65
TGF 0,3/250	*552882	*553339	350	0 - 250	21
TGF 0,6/250	*553124	*552387	650	0 - 250	22
TGF 1,3/250	*552608	*553346	1.300	0 - 250	23
TGF 2,3/250	*552363	*552622	2.300	0 - 250	33
TGF 3,3/250	*553131	*551540	3.300	0 - 250	39
TGF 5,0/250	*552189	*553353	5.000	0 - 250	59
TGF 6,6/250	*553148	*551656	6.650	0 - 250	87

*Komplettes Geschirr bei Neigungswinkel 45°

**Komplettes Geschirr



Modell TGF

Abmessungen Modell TGF

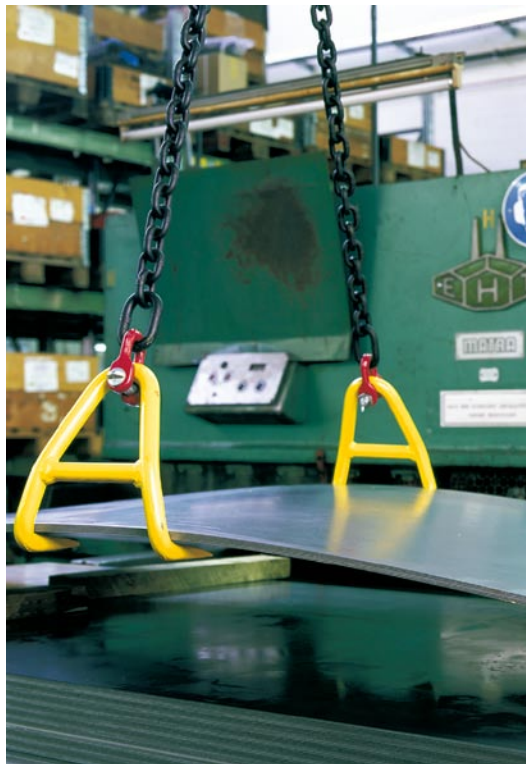
Modell	TGF 0,3/150	TGF 0,6/150	TGF 1,3/150	TGF 2,3/150	TGF 3,3/150	TGF 5,0/150	TGF 6,6/150	TGF 0,3/250	TGF 0,6/250	TGF 1,3/250	TGF 2,3/250	TGF 3,3/250	TGF 5,0/250	TGF 6,6/250
A, mm	298	298	298	321	321	405	405	448	448	448	417	417	495	495
B, mm	122	122	122	130	130	185	185	122	122	122	130	130	185	185
C, mm	160	160	160	160	160	210	210	140	140	140	160	160	210	210
D, mm	41	41	41	50	50	82	82	41	41	41	60	60	82	82
Ø E, mm	20	20	20	23	23	30	30	20	20	20	23	23	30	30
F, mm	80	80	80	80	80	100	100	80	80	80	80	80	100	100
G, mm	20	20	20	25	25	30	30	20	20	20	25	25	30	30
Ø H, mm	25	25	25	25	25	40	40	25	25	25	25	25	40	40

Blechverladehaken für horizontalen Blechtransport Modell BVH

Tragfähigkeit 500 - 7.500 kg

Die Blechverladehaken BVH dienen dem horizontalen Transport von Blechpaketen. Sie werden paarweise mit Ketten- oder Seilgehängen im bodennahen Betrieb eingesetzt.

Die hochfesten Haken haben eine geriffelte Auflagefläche.

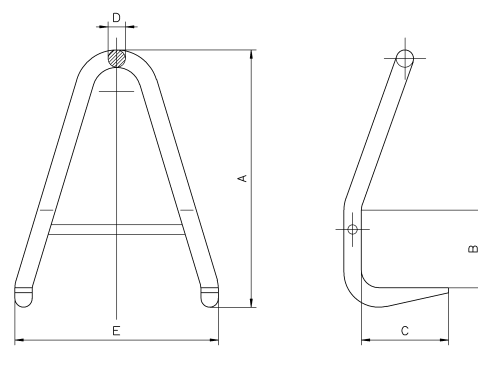


- ! Die Last muss so angeschlagen werden, dass der Neigungswinkel α 30-45° beträgt und die Anschlagkette mit der Kröpfung der Anschlagmittel eine Linie bildet.

Technische Daten Modell BVH

Modell	EAN-Nr. 4025092*	Traglast** kg	Gewicht kg
BVH 0,5	*557023	500	1,2
BVH 1,12	*557047	1.120	1,4
BVH 1,5	*557061	1.500	2,4
BVH 2,0	*557085	2.000	3,9
BVH 2,5	*557108	2.500	8,2
BVH 3,2	*557122	3.200	8,3
BVH 4,0	*557146	4.000	13,6
BVH 5,0	*557160	5.000	21,0
BVH 6,0	*557184	6.000	39,0
BVH 7,5	*557207	7.500	60,0

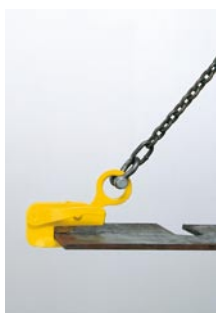
**Pro Stück



Modell BVH

Abmessungen Modell BVH

Modell	BVH 0,5	BVH 1,12	BVH 1,5	BVH 2,0	BVH 2,5	BVH 3,2	BVH 4,0	BVH 5,0	BVH 6,0	BVH 7,5
A, mm	180	210	240	280	340	400	530	660	800	980
B, mm	50	60	70	80	100	120	160	200	250	300
C, mm	80	95	105	115	120	140	180	210	250	300
D, mm	18	20	22	26	32	32	36	40	50	60
E, mm	150	170	200	220	270	320	420	520	640	760



Hebeklemme mit Sicherheitsarretierung Modell THS

Tragfähigkeit 750 - 4.500 kg

Die Hebeklemme THS eignet sich bei paarweisem Einsatz besonders für den horizontalen Transport von Blechen. Auch der Transport von leicht durchhängenden Blechen ist möglich. Als Einzelklemme kann sie bei der Beschickung von Scheren, Pressen, Walzen usw. eingesetzt werden.

Die Hebeklemme wird durch die Sicherheitsarretierung mit Federvorspannung sicher am Blech gehalten, auch wenn keine Zugkraft ausgeübt wird. Der Handhebel dient dem Öffnen und Schließen der Klemmbacke und arretiert diese in geöffneter Stellung.

Option

- Schwenköse für THS 1,5 und THS 3,0

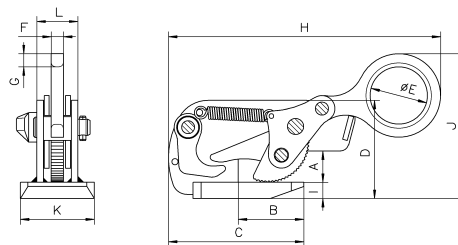
Technische Daten Modell THS

Modell	EAN-Nr. 4025092*	Traglast* kg	Greifbereich mm	Gewicht kg
THS 0,75	*551267	750	0 - 20	3,2
THS 1,5	*550734	1.500	0 - 35	6,1
THS 3,0	*551373	3.000	0 - 40	12,7
THS 4,5	*553483	4.500	0 - 40	16,5

*Pro Stück

Abmessungen Modell THS

Modell	THS 0,75	THS 1,5	THS 3,0	THS 4,5
A, mm	30	38	45	47
B, mm	70	80	95	110
C, mm	130	165	205	235
D, mm	97	120	160	196
Ø E, mm	50	70	80	90
F, mm	12	15	20	20
G, mm	15	17	25	30
H, mm	255	335	400	450
I, mm	15	20	30	59
J, mm	135	165	195	230
K, mm	80	90	100	110
L, mm	40	50	60	64



Modell THS

Hebeklemme Modell TWH

Tragfähigkeit 1.500 - 5.000 kg

Die Hebeklemme TWH eignet sich bei paarweisem Einsatz für den horizontalen Transport von Einzelblechen und gebündelten Blechpaketen. Für dünne Bleche, die beim Transport eine extreme Durchbiegung erfahren, ist die Klemme nicht geeignet.

Zum Einsatz als Zweistrang-Transportgehänge ist die Komplettierung mit entsprechenden Ketten oder Seilen erforderlich.

Die Traglastangabe gilt für zwei Hebeklemmen.

Option

- Schutzbelag



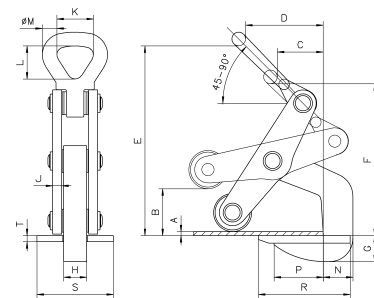
Der Neigungswinkel β des Anschlagmittels darf 45° nicht überschreiten.

Technische Daten Modell TWH

Modell	EAN-Nr. 4025092*	Traglast* kg	Greifbereich mm	Gewicht** kg
TWH 30 mit Rolle	*550529	1.500	5 - 60	5,6
TWH 50 mit Rolle	*551441	2.500	10 - 70	10,3
TWH 70 mit Rolle	*551380	3.500	10 - 80	13,4
TWH 100 mit Rolle	*551618	5.000	10 - 102	27,7
TWH 30 mit Platte	*555654	1.500	5 - 60	5,7
TWH 50 mit Platte	*555661	2.500	10 - 70	10,3
TWH 70 mit Platte	*555678	3.500	10 - 80	13,5
TWH 100 mit Platte	*555685	5.000	10 - 102	27,8

*Pro Paar bei Neigungswinkel 45°

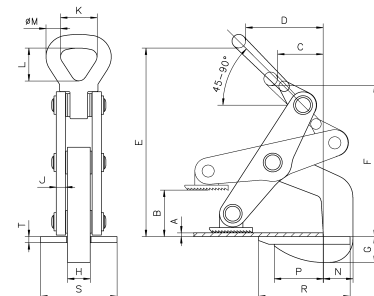
**Pro Stück



Modell TWH mit Rolle

Abmessungen Modell TWH

Modell	TWH 30 mit Rolle	TWH 50 mit Rolle	TWH 70 mit Rolle	TWH 100 mit Rolle	TWH 30 mit Platte	TWH 50 mit Platte	TWH 70 mit Platte	TWH 100 mit Platte
A, mm	5	10	10	10	5	10	10	10
B, mm	60	70	80	102	60	70	80	102
C, mm	60	75	90	110	60	75	90	110
D, mm	105	130	162	170	105	130	162	170
E, mm	250	315	345	425	250	315	345	425
F, mm	200	275	292	345	200	275	292	345
G, mm	22	38	48	45	22	38	48	45
H, mm	30	30	30	45	30	30	30	45
J, mm	12	12	15	20	12	12	15	20
K, mm	50	64	64	89	50	64	64	89
L, mm	73	92	92	130	73	92	92	130
Ø M, mm	18	25	25	35	18	25	25	35
N, mm	36	58	65	80	36	58	65	80
P, mm	65	77	105	120	65	77	105	120
R, mm	120	150	185	210	120	150	185	210
S, mm	100	100	100	120	100	100	100	120
T, mm	10	10	10	12	10	10	10	12



Modell TWH mit Platte



Hebeklemme Modell THK

Tragfähigkeit 750 - 9.000 kg

Die Hebeklemme THK eignet sich bei paarweisem Einsatz besonders für den horizontalen Transport von dünnen Blechen mit starkem Durchhang.

Zum Einsatz als Zweistrang-Transportgehänge ist die Komplettierung mit entsprechenden Ketten oder Seilen erforderlich.



Der Neigungswinkel β des Anschlagmittels darf 30° nicht überschreiten.

Technische Daten Modell THK

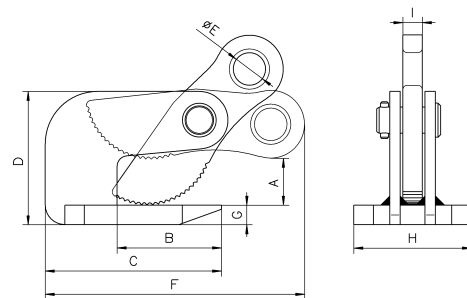
Modell	EAN-Nr. 4025092*	Traglast* kg	Greifbereich mm	Gewicht** kg
THK 0,75	*550628	750	0 - 25	1,7
THK 1,5	*550284	1.500	0 - 35	3,2
THK 3,0	*550390	3.000	0 - 35	5,7
THK 4,5	*551120	4.500	0 - 45	8,4
THK 6,0	*551038	6.000	0 - 60	11,6
THK 9,0	*551960	9.000	0 - 60	17,9

*Pro Paar bei Neigungswinkel 30°

**Pro Stück

Abmessungen Modell THK

Modell	THK 0,75	THK 1,5	THK 3,0	THK 4,5	THK 6,0	THK 9,0
A, mm	25	36	38	48	63	65
B, mm	72	80	93	103	124	113
C, mm	118	135	168	183	214	223
D, mm	81	102	119	140	176	188
Ø E, mm	20	25	30	30	35	40
F, mm	161	198	227	238	284	317
G, mm	12	15	20	25	30	35
H, mm	86	102	110	122	110	148
I, mm	12	15	20	20	20	20



Modell THK

Plattenzange Modell TPZ

Tragfähigkeit 400 kg

Die Plattenzange TPZ eignet sich zum Aufnehmen, Ablegen und vertikalen Transport von Holz-, Span- und Kunststoffplatten.

Mittels Handgriff wird die Zange auf die Platte geführt. Beim Anheben fasst der mit Schutzbelag ausgerüstete Greifer schonend zu und gewährleistet absolut sicheren Halt.

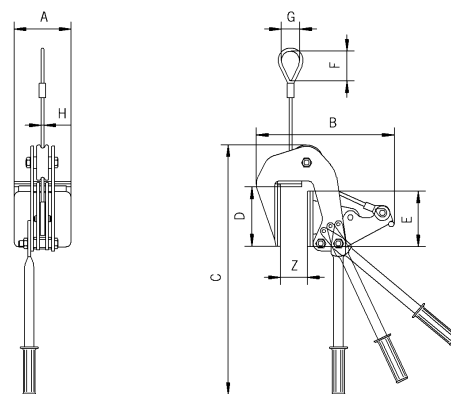


Technische Daten Modell TPZ

Modell	EAN-Nr. 4025092*	Traglast kg	Greifbereich Z mm	Gewicht kg
TPZ 0,4/55	*555234	400	5 - 55	6,3
TPZ 0,4/100	*558983	400	55 - 100	9,0
TPZ 0,75/60	*558990	750	5 - 60	12,0
TPZ 0,75/120	*559003	750	60 - 120	14,0

Abmessungen Modell TPZ

Modell	TPZ 0,4/55	TPZ 0,4/100	TPZ 0,75/60	TPZ 0,75/120
A, mm	120	120	155	155
B, mm	290	335	349	406
C, mm	525	525	545	560
D, mm	125	125	145	145
E, mm	117	117	135	135
F, mm	60	60	121	121
G, mm	40	40	75	75
H, mm	6	6	8 x 24	8 x 24



Modell TPZ, bis 400 kg Ausstattung mit Seil,
ab 750 kg Ausstattung mit Kette.

Handklemme Modell THG

Tragfähigkeit 250 kg

Die Handklemme THG ist für den Einzeltransport von leichten und dünnen Blechen geeignet. Durch das Eindrücken des Handgriffes gegen eine Federvorspannung wird die Klemme geöffnet und auf das Blech geschoben.

Der Transport erfolgt mittels eines ergonomisch optimal geformten Handgriffes.

Ein unbeabsichtigtes Herausrutschen des Bleches wird durch eine Federvorspannung verhindert.



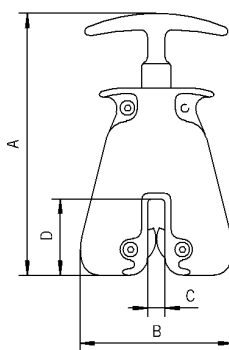
Die Oberflächenhärte des Bleches darf HRC 30 nicht überschreiten.

Technische Daten Modell THG

Modell	EAN-Nr. 4025092*	Traglast kg	Greifbereich mm	Gewicht kg
THG	*556057	250	0 - 10	1,4

Abmessungen Modell THG

Modell	THG
A, mm	184
B, mm	105
C, mm	12
D, mm	53
Dicke, mm	40



Modell THG



Auf- und Absetzen



Transport



Schraubklemme für Vertikal- und Horizontalzug Modell TSH

Tragfähigkeit 750 - 5.000 kg

Die Schraubklemme bietet viele Einsatzmöglichkeiten. Insbesondere ist sie zum Heben, Wenden und Ziehen von Blechen, Trägern, Stahlkonstruktionen usw. geeignet.

Beim Einsatz muss darauf geachtet werden, dass die Klemme mittels der Gewindespindel handfest am Transportgut angezogen ist.

Mit Beginn des Kranzuges stellt sich durch die schwenkbar gelagerte Palette eine Verkantung ein, die eine hohe Klemmung bewirkt (siehe Funktionsskizze).

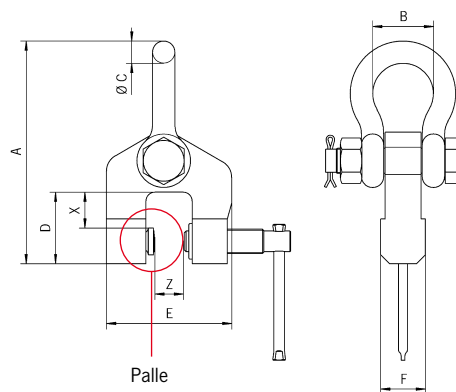
Die Oberflächenhärte des Bleches darf HRC 50 nicht überschreiten.

Technische Daten Modell TSH

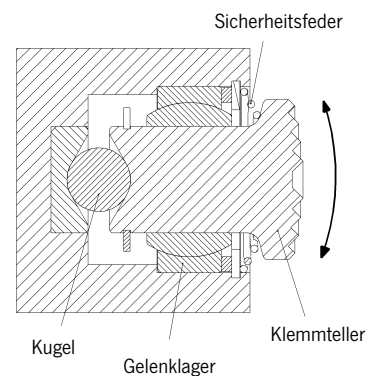
Modell	EAN-Nr. 4025092*	Traglast kg	Greifbereich Z mm	Gewicht kg
TSH 0,75	*559027	750	0 - 30	3,1
TSH 1,5	*550123	1.500	0 - 32	7,4
TSH 3,0	*550154	3.000	0 - 50	11,4
TSH 5,0	*550215	5.000	0 - 80	27,6

Abmessungen Modell TSH

Modell	TSH 0,75	TSH 1,5	TSH 3,0	TSH 5,0
A, mm	190	255	290	470
B, mm	52	65	74	130
Ø C, mm	19	26	30	50
D, mm	43	75	85	135
E, mm	113	130	170	225
F, mm	35	44	50	72
X, mm	15	40	40	50



Modell TSH



Funktionsskizze Palle

Schraubklemme zum Heben, Ziehen und Transportieren Modell TSD

Tragfähigkeit 1.500 - 7.500 kg

Die Schraubklemme TSD ist ein bewährtes Hilfsmittel bei Spann-, Richt- und Zugarbeiten.

Beim Einsatz muss darauf geachtet werden, dass die Klemme mittels der Gewindespindel handfest am Werkstück angezogen ist.

Mit Beginn des Zuges stellt sich durch die schwenkbar gelagerte Palle eine Verkantung ein, die eine hohe Klemmung bewirkt (siehe Funktionsskizze).



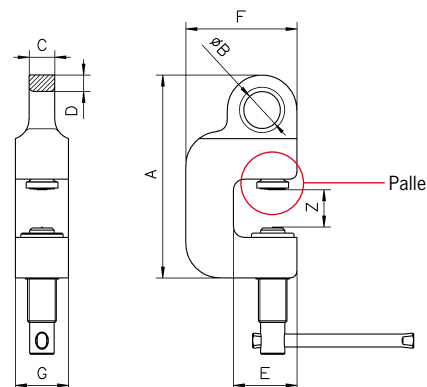
Die Oberflächenhärte des Bleches darf HRC 50 nicht überschreiten.

Technische Daten Modell TSD

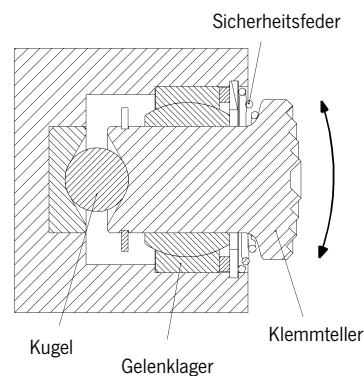
Modell	EAN-Nr. 4025092*	Traglast kg	Greifbereich Z mm	Gewicht kg
TSD 1,5	*550598	1500	0 - 35	4,8
TSD 3,0	*550864	3000	0 - 35	8,1
TSD 5,0	*551717	5000	0 - 40	14,5
TSD 7,5	*550987	7500	0 - 40	18,1

Abmessungen Modell TSD

Modell	TSD 1,5	TSD 3,0	TSD 5,0	TSD 7,5
A, mm	191	235	275	295
Ø B, mm	35	46	55	65
C, mm	24	34	40	50
D, mm	16	17	18	22
E, mm	60	67	85	92
F, mm	105	120	150	162
G, mm	50	60	75	80



Modell TSD



Funktionskizze Palle



Schraubklemme für drei-dimensionale Zugrichtungen Modell TSZ

Tragfähigkeit 500 - 7.500 kg

Die Schraubklemme TSZ ist in allen Zugrichtungen belastbar. Sie bietet viele Einsatzmöglichkeiten im Transport von Stahlbauteilen, bei der Beschickung von Bearbeitungsmaschinen, beim Walzen von Blechen usw.

Beim Einsatz muss darauf geachtet werden, dass die Klemme mittels der Gewindespindel handfest am Transportgut angezogen ist. Mit Beginn des Kranzuges stellt sich durch die schwenkbar gelagerte Palle eine Verkantung ein, die eine hohe Klemmung bewirkt (siehe Funktionsskizze).



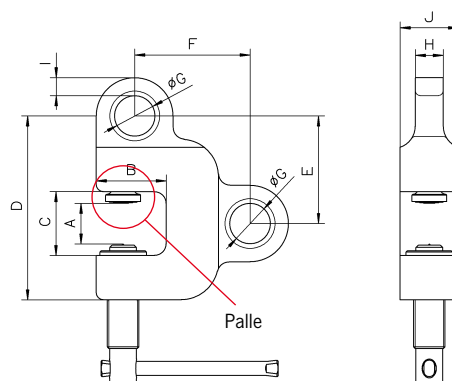
Die Oberflächenhärte des Bleches darf HRC 50 nicht überschreiten.

Technische Daten Modell TSZ

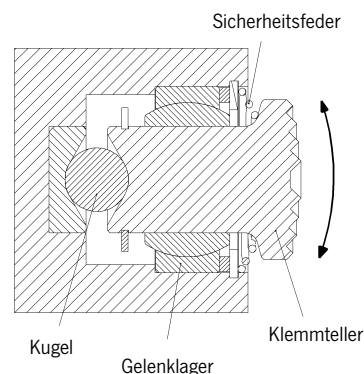
Modell	EAN-Nr. 4025092*	Traglast kg	Greifbereich mm	Gewicht kg
TSZ 0,5	*555739	500	0 - 28	2,3
TSZ 1,5	*555746	1.500	0 - 35	5,6
TSZ 3,0	*555753	3.000	0 - 35	8,8
TSZ 5,0	*555760	5.000	0 - 40	16,2
TSZ 7,5	*555777	7.500	0 - 40	20,9

Abmessungen Modell TSZ

Modell	TSZ 0,5	TSZ 1,5	TSZ 3,0	TSZ 5,0	TSZ 7,5
A, mm	28	35	35	40	40
B, mm	43	60	67	85	92
C, mm	45	55	65	75	75
D, mm	125	158	195	230	240
E, mm	72	93	114	133	143
F, mm	83	99	120	150	162
Ø G, mm	26	35	46	55	65
H, mm	16	24	34	40	50
I, mm	12	16	17	18	23
J, mm	35	50	60	75	80



Modell TSZ



Funktionsskizze Palle

Rundmaterialgreifer Modell TRU

Tragfähigkeit 100 - 4.000 kg

Rundmaterial und Rohre bis 600 mm Durchmesser fasst der Scherengreifer TRU einfach und sicher. Mit dem Schutzbelag kann auch Material mit einer empfindlichen Oberfläche schonend gefasst werden.



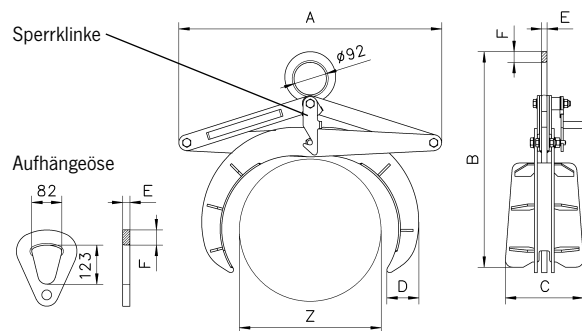
Der Schutzbelag verhindert nur dann ein Last-rutschen, wenn die Materialoberfläche sauber und trocken ist und weder Öl noch Fett aufweist.

Technische Daten Modell TRU

Modell	EAN-Nr. 4025092*	EAN-Nr. 4025092* mit Schutzbelag	Traglast kg	Greifbereich Z mm	Gewicht kg
TRU 0,1/150	*550918	*551632	100	50 - 150	3,9
TRU 0,5/200	*550475	*551151	500	35 - 200	13,6
TRU 1,0/200	*550949	*552165	1.000	35 - 200	13,6
TRU 1,5/300	*550505	*550512	1.500	80 - 300	27,0
TRU 3,0/300	*550758	*550536	3.000	80 - 300	49,0
TRU 4,0/600	*551526	*550406	4.000	200 - 600	204,0

Abmessungen Modell TRU

Modell	TRU 0,1/150	TRU 0,5/200	TRU 1,0/200	TRU 1,5/300	TRU 3,0/300	TRU 4,0/600
A, mm	270	503	509	720	740	1420
Bmin., mm	292	417	437	520	582	930
Bmax., mm	458	723	745	937	960	1815
C, mm	97	150	178	204	220	318
D, mm	43	56	82	84	125	205
E, mm	8	15	15	20	20	30
F, mm	17	17	30	25	30	35



Modell TRU, Aufhängeöse für Greifer ab 2,0 t Nutzlast
Sperrklinke dient zur Verriegelung in geöffneten Stellung.



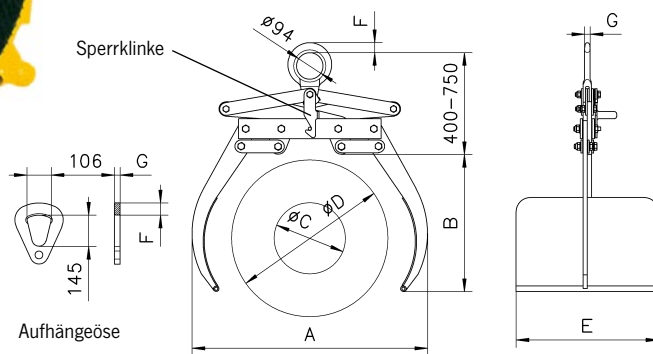
Abb. zeigt Sonderkonstruktion mit Rollen. Standard ohne Rollen, wie Zeichnung.

Rollengreifer Modell TR

Tragfähigkeit 200 - 3.000 kg

Der Rollengreifer TR, auch für Rohre bis 1.050 mm Durchmesser, bietet viele Möglichkeiten der Lastaufnahme und des Transports. Mit der abgebildeten Ausführung steht ein leichter Greifer für zylindrische Körper zur Auswahl.

Mit ihm können Rollen aus Papier, Stoff und Blech, sowie Rohre und liegende Fässer aufgenommen, transportiert und abgesetzt werden. Damit dies bei empfindlichen Oberflächen auch schonend geschieht, können die Greifschalen mit einem Schutzbelag aus Bremsit® oder Hartgummi versehen werden.



Bei Verwendung eines Schutzbelages muss die Oberfläche sauber, trocken, öl- und fettfrei sein.

Aufhängeöse für Greifer ab 2,0 t Nutzlast
Sperrklinke dient zur Verriegelung in geöffneter Stellung.

Technische Daten Modell TR

Modell	EAN-Nr. 4025092*	EAN-Nr. 4025092* mit Schutzbelag	Traglast kg	Greifbereich mm	Gewicht kg
TR 0,2/550	*553506	*552585	200	350 - 550	34
TR 0,2/650	*553513	*554978	200	450 - 650	41
TR 0,3/750	*553520	*554985	300	500 - 750	47
TR 0,5/750	*553537	*551700	500	500 - 750	47
TR 0,5/900	*553544	*552400	500	650 - 900	54
TR 0,75/105	*552561	*554992	750	700 - 1.050	56
TR 1,0/750	*553551	*555005	1.000	500 - 750	55
TR 1,0/1050	*553568	*555012	1.000	700 - 1.050	71
TR 2,0/1050	*553575	*555029	2.000	700 - 1.050	135
TR 3,0/1050	*553582	*555036	3.000	700 - 1.050	154

Abmessungen Modell TR

Modell	TR 0,2/550	TR 0,2/650	TR 0,3/750	TR 0,5/750	TR 0,5/900	TR 0,75/105	TR 1,0/750	TR 1,0/1050	TR 2,0/1050	TR 3,0/1050
A, mm	800	900	1.100	1.100	1.150	1.300	1.000	1.350	1.350	1.350
B, mm	565	615	665	665	765	815	665	815	815	815
Ø D, mm	550	650	750	750	900	1.050	750	1.050	1.050	1.050
E, mm	550	550	550	550	550	550	550	550	800	800
F, mm	35	35	35	35	35	35	35	35	45	45
G, mm	20	20	20	20	20	20	20	20	30	30
Ø C, mm	350	450	500	500	650	700	500	700	700	700

Profileisengreifer Modell TPR

Tragfähigkeit 500 - 3.000 kg

Der Greifer TPR ist ausgelegt für den Transport von Trägern, Profilen usw. Er verfügt über einen großen Greifbereich und kann somit für die unterschiedlichsten Flanschbreiten eingesetzt werden.

Mit seinen Greifbacken fasst er formschlüssig unter und gewährt einen absolut sicheren Halt.

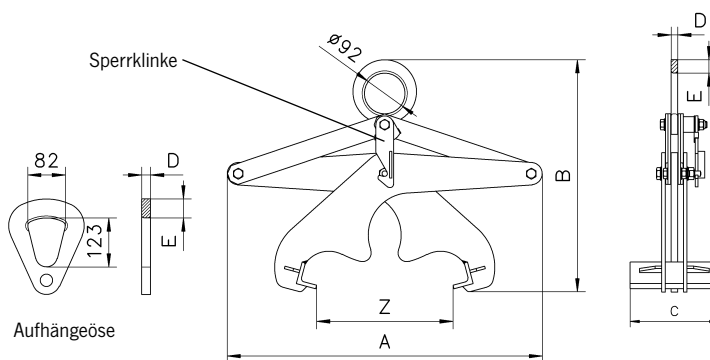


Technische Daten Modell TPR

Modell	EAN-Nr. 4025092*	Traglast kg	Greifbereich Z mm	Gewicht kg
TPR 0,5/200	*551496	500	0 - 200	15,0
TPR 1,5/300	*551045	1.500	0 - 300	22,6
TPR 3,0/300	*553490	3.000	0 - 300	41,7

Abmessungen Modell TPR

Modell	TPR 0,5/200	TPR 1,5/300	TPR 3,0/300
A, mm	510	710	720
Bmin., mm	390	495	525
Bmax., mm	625	830	920
C, mm	200	200	220
D, mm	15	15	20
E, mm	30	30	43



Aufhängeöse für Greifer ab 2,0 t Nutzlast
Sperrklinke dient zur Verriegelung in geöffneter Stellung.



Blockgreifer Modell TVB

Tragfähigkeit 250/500 kg

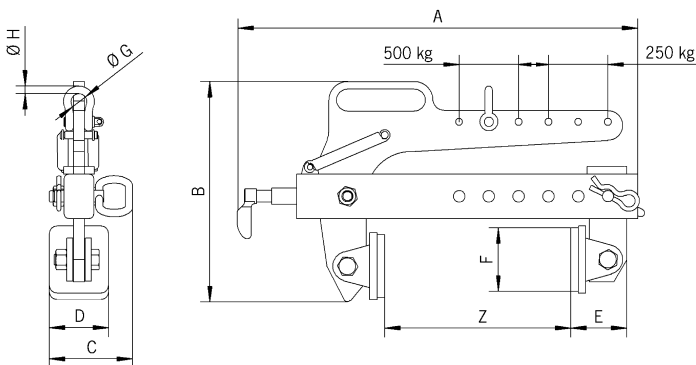
Der Blockgreifer TVB findet seine Verwendung beim Transport von Stein- und Betonblöcken und anderen parallelwandigen Gütern. Der mit Schutzbelag ausgestattete Greifer gewährleistet einen sicheren und schonenden Transport.

Der Greifbereich und die Schwerpunktlage sind einfach und schnell mittels Steckbolzen einstellbar.

Die Oberfläche des Transportgutes muss trocken, sauber, öl- und fettfrei sein.

Technische Daten Modell TVB

Modell	EAN-Nr. 4025092*	Traglast kg	Greifbereich Z mm	Gewicht kg
TVB 500	*556989	0,25/0,5	0 - 240	13



Abmessungen Modell TVB

Modell	TVB 500
A, mm	537
B, mm	296
C, mm	112
D, mm	80
E, mm	75
F, mm	85
Ø G, mm	22
Ø H, mm	10

Modell TVB



Blockgreifer mit engem Maul Modell TBG

Tragfähigkeit 200 - 2.500 kg

Blockgreifer sind für alle parallelwandigen Güter verwendbar, die dem Anpressdruck der Greifbacken standhalten, der doppelt so groß wie das aufgenommene Gewicht ist.

Die Geräte werden serienmäßig mit auswechselbaren Hartgummi-Profilleisten geliefert.



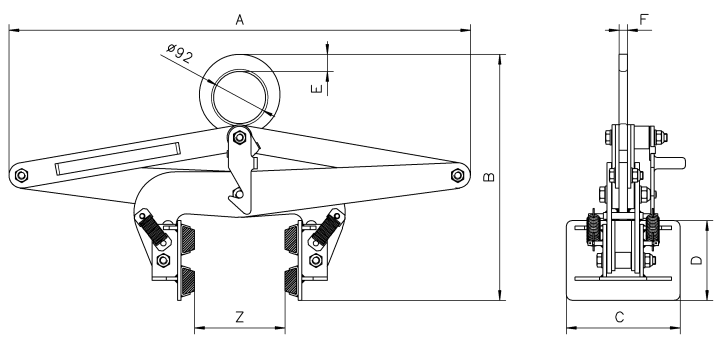
Beim Betrieb mit Schutzbelag-Ausführung muß das Hebegut trocken, sauber, öl- und fettfrei sein.

Technische Daten Modell TBG mit engem Maul

Modell	EAN-Nr. 4025092*	Traglast kg	Greifbereich Z mm	Gewicht kg
TBG 0,2/150	*552141	200	0 - 150	24
TBG 0,3/150	*553599	300	0 - 150	27
TBG 0,5/150	*552455	500	0 - 150	27
TBG 1,0/250	*552356	1.000	50 - 250	50
TBG 1,5/250	*552394	1.500	50 - 250	50
TBG 2,5/250	*551571	2.500	50 - 250	79

Abmessungen Modell TBG mit engem Maul

Modell	TBG 0,2/150	TBG 0,3/150	TBG 0,5/150	TBG 1,0/250	TBG 1,5/250	TBG 2,5/250
A, mm	815	815	815	1.050	1.050	1.050
Bmin., mm	420	420	420	460	460	460
Bmax., mm	760	760	760	980	980	980
C, mm	200	200	200	250	250	250
D, mm	160	160	160	160	160	160
E, mm	30	30	30	29	29	29
F, mm	15	15	15	20	20	25



Modell TBG mit engem Maul



Blockgreifer mit weitem Maul Modell TBG

Tragfähigkeit 200 - 5.000 kg

Die Geräte werden serienmäßig mit Schutzbelag geliefert.



Technische Daten Modell TBG mit weitem Maul

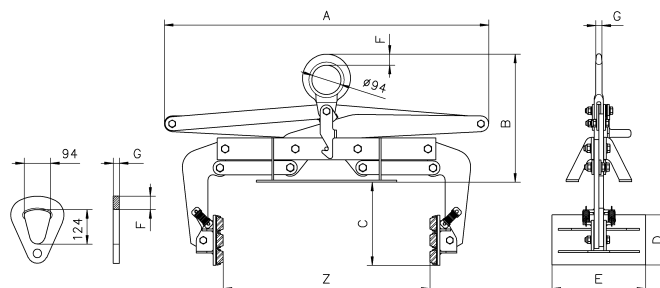
Modell	EAN-Nr. 4025092*	Traglast kg	Greifbereich Z mm	Gewicht kg
TBG 0,2/500	*551489	200	200 - 500	49
TBG 0,3/700	*551816	300	400 - 700	52
TBG 0,5/900	*552288	500	600 - 900	55
TBG 1,0/400	*553612	1.000	100 - 400	51
TBG 1,0/1100	*552134	1.000	800 - 1.100	72
TBG 1,5/1300	*553605	1.500	1.000 - 1.300	128
TBG 2,0/500	*553629	2.000	200 - 500	126
TBG 3,0/500	*553636	3.000	200 - 500	160
TBG 4,0/500	*553643	4.000	200 - 500	240
TBG 5,0/500	*553650	5.000	200 - 500	270

Beim Betrieb mit Schutzbelag-Ausführung muß das Hebegut trocken, sauber, öl- und fettfrei sein.

Abmessungen Modell TBG mit weitem Maul

Modell	TBG 0,2/500	TBG 0,3/700	TBG 0,5/900	TBG 1,0/400	TBG 1,0/1100	TBG 1,5/1300	TBG 2,0/500	TBG 3,0/500	TBG 4,0/500	TBG 5,0/500
A*, mm	1040	1040	1120	1040	1320	1520	1100	1100	1100	1100
B min., mm	390	390	390	390	390	390	530	530	600	600
B max., mm	840	840	840	840	840	840	1120	1120	1190	1190
C, mm	275	275	275	250	275	275	250	250	250	250
D, mm	160	160	160	160	160	160	160	160	160	160
E, mm	300	300	300	300	300	300	350	350	350	350
F, mm	35	35	35	35	35	35	36	42	48	48
G, mm	20	20	20	20	20	20	25	30	35	35

**Scherenmaß



Modell TBG mit weitem Maul, Aufhängeöse für Greifer ab 2,0 t Nutzlast

Ballengreifer Modell TBA

Tragfähigkeit 200 - 1.000 kg

Ballengreifer nehmen bis 1,3 m breite Ballen aus Fadenwolle, Holzwolle, Stoff, Papier, Pressstroh sowie verschiedenartigen Spänen auf, transportieren sie unfallsicher mit festem Griff und auch behutsam, wenn es sich um Verarbeitungsware handelt. In diesem Fall werden die Greifarme mit weichem Material gepolstert.

Die Sperrklinke rastet nur beim Öffnen des Greifers ohne Handbetätigung ein.



Der Standardgreifer ist mit Schutzbelag ausgestattet.

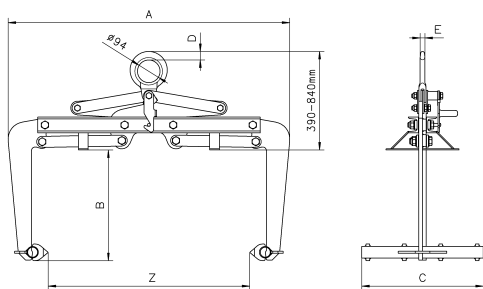
Auf Anfrage ist auch die Lieferung mit Verzahnung möglich.

Technische Daten Modell TBA

Modell	EAN-Nr. 4025092*	Traglast kg	Greiffereich Z mm	Gewicht kg
TBA 0,2/700	*553667	200	250 - 700	40
TBA 0,3/900	*552080	300	450 - 900	42
TBA 0,5/1100	*552776	500	650 - 1.100	45
TBA 0,75/1300	*552035	750	850 - 1.300	62
TBA 1,0/1300	*553674	1.000	850 - 1.300	62

Abmessungen Modell TBA

Modell	TBA 0,2/700	TBA 0,3/900	TBA 0,5/1100	TBA 0,75/1300	TBA 1,0/1300
A, mm	890	1.090	1.290	1.550	1.550
B, mm	420	420	420	420	420
C, mm	500	500	500	500	500
D, mm	35	35	35	35	35
E, mm	20	20	20	20	20



Modell TBA 0,2-1 t mit Verzahnung



Für Sondergrößen bitte das Schienenprofil und den Typ angeben!

Schienengreifer mit Sicherheitsarretierung Modell TCR

Tragfähigkeit 1.000 - 2.000 kg

Eisenbahnschienen transportiert der Schienengreifer TCR einfach und sicher. Auch Schienen mit ähnlichem Kopf werden nach dem Festsetzen der Klemmbacke mittels Sicherheitshebel gefahrlos aufgenommen. Für lange Schienen sind zwei Greifer an einer Traverse zur Vermeidung einer größeren Durchbiegung vorteilhaft.

Da der Schienenkopf vornehmlich formschlüssig gegriffen wird, muss ein Schräghang vermieden werden.

Für Schienen mit größerem Kopf oder Weichen-Herzstück bitte nach der Sonder-Ausführung fragen.

Auch Mehrfach-Schienengreifer für den Transport von bis zu 12 Schienen gleichzeitig sind lieferbar.

Andere Ausführungen, auch Mehrfach-Schienengreifer, auf Anfrage.

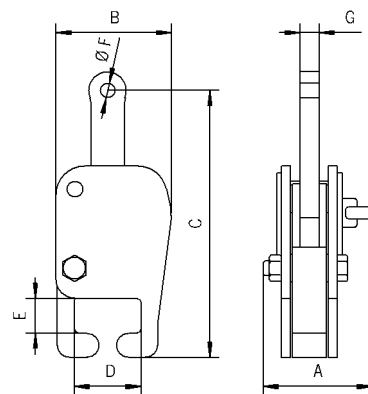
Technische Daten Modell TCR

Modell	EAN-Nr. 4025092*	Traglast kg	Gewicht kg
TCR 1,0	*550802	1.000	12,4
TCR 2,0	*551076	2.000	13,9

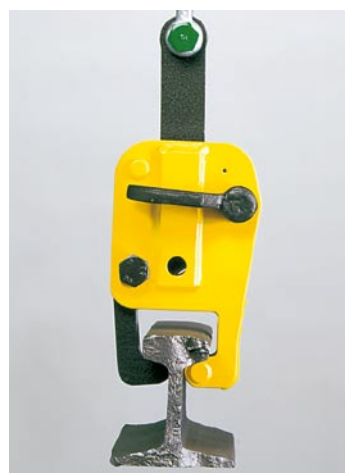
Abmessungen Modell TCR

Modell	TCR 1,0	TCR 2,0
A*, mm	144	144
B, mm	152	163
C, mm	350	350
D, mm	90	90
E, mm	46	46
Ø F, mm	20	20
G, mm	25	25

*Scherenmaß



Modell TCR



Innengreifer Modell TDI

Tragfähigkeit 100 - 5.000 kg

Innengreifer sind in drei Ausführungen für die Aufnahme von zylindrischen oder rechteckigen Hohlkörpern ausgelegt. Die Klemmbacken, wahlweise mit Stahlspitzen, Hartmangan-Verzahnung oder Schutzbelag versehen, tragen den unterschiedlichen Formen und Materialien Rechnung, die transportiert werden müssen. Bei der Bestellung ist die gewünschte Ausführung anzugeben.

Geeignet für Drahtrollen und Hohlkörper.



Für Innengreifer mit Schutzbelag-Backen müssen die Innenwandungen öl- und fettfrei sein!

Bitte bei der Bestellung die gewünschte Ausführung angeben!

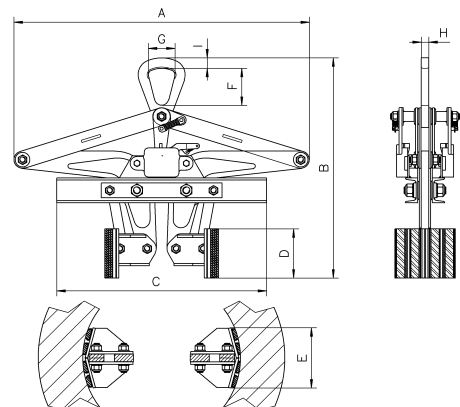
Technische Daten Modell TDI

Modell	EAN-Nr. 4025092*	Traglast kg	Greifbereich mm	Gewicht kg
TDI 0,1/420	*551410	100	220 - 420	17
TDI 0,5/600	*552066	500	400 - 600	51
TDI 1,0/600	*553704	1.000	400 - 600	53
TDI 2,0/800	*553711	2.000	550 - 800	150
TDI 3,0/800	*553728	3.000	550 - 800	175
TDI 5,0/800**	*553735	5.000	550 - 800	220

**Klemmbacke mit Hartmangan Verzahnung lieferbar

Abmessungen Modell TDI

Modell	TDI 0,1/420	TDI 0,5/600	TDI 1,0/600	TDI 2,0/800	TDI 3,0/800	TDI 5,0/800
A, mm	790	1.200	1.200	1.400	1.450	1.450
B, mm	455	610	600	830	920	795
C, mm	550	800	900	1.100	1.000	1.000
D, mm	80	100	100	120	160	160
E, mm	90	160	160	220	220	65
F, mm	-	-	-	124	151	151
G, mm	Ø 60	Ø 92	Ø 92	83	107	107
H, mm	15	15	15	30	30	35
I, mm	22	30	30	42	42	42



Modell TDI



Faßrandklemme Modell TFRK

Tragfähigkeit 500 kg

Die Fassrandklemme TFRK kann einzeln, paarweise oder mehrstrangig eingesetzt werden.

Die Klemme fasst unter den Rand des Fasses. Aufgrund einer Federvorspannung wird ein unbeabsichtigtes Öffnen der Klemme vermieden.

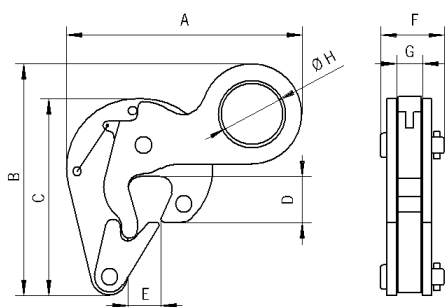
! Für Fässer nach DIN 6643.

Technische Daten Modell TFRK

Modell	EAN-Nr. 4025092*	Traglast kg	Gewicht kg
TFRK	*556415	500	1,5

Abmessungen Modell TFRK

Modell	TFRK 0,5
A, mm	152
B, mm	150
C, mm	127
D, mm	30
E, mm	21
F, mm	41
G, mm	17
Ø H, mm	40



Faßklemme Modell TFK

Tragfähigkeit 500 kg

Das geringe Gewicht und die kleinen Abmessungen der Faßklemme erlauben die Aufnahme von dicht palettierten Fässern.

Der Aufhängepunkt liegt beim Transport im Schwerpunkt der Fässer.



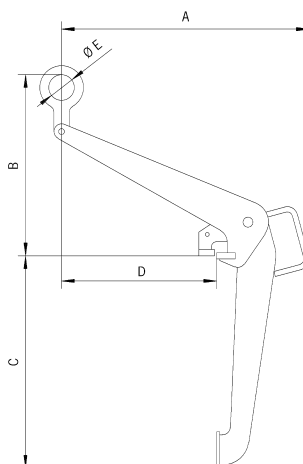
Für Fässer nach DIN 6643.

Technische Daten Modell TFK

Modell	EAN-Nr. 4025092*	Traglast kg	Gewicht kg
TFK 0,5	*556071	500	7,3

Abmessungen Modell TFK

Modell	TFK 0,5
A, mm	479
B, mm	350
C, mm	410
D, mm	300
Ø E, mm	50



Modell TFK



Kastengreifer mit Drehvorrichtung Modell TKA/d

Tragfähigkeit 150 kg

Bei dem abgebildeten Kastengreifer mit Drehvorrichtung handelt es sich um ein absolut sicheres Gerät, mit dessen Hilfe Stapelkästen nicht nur schonend transportiert, sondern auch im hängenden Zustand entleert werden können.

Der Greifer ist sehr robust und dennoch sehr leicht bedienbar und erfüllt die einschlägigen Normen und EG-Richtlinien.

Ein Sicherheitsverriegelungssystem vermeidet ein unbeabsichtigtes Öffnen des Greifers und Entleeren des Kastens.

Die Greifbacken fassen formschlüssig unter den Kastenrand. Eine Beschädigung des Kastens ist ausgeschlossen. Die Kippbewegung zum Entleeren des Kastens muss bewußt über eine Sicherheitsarretierung eingeleitet werden. Die Drehbarkeit der Kippvorrichtung ist auf 100° begrenzt. Dadurch wird das Umschlagen des Kastens beim Entleeren und die damit verbundene Unfallgefahr ausgeschlossen.

Option

Greifer für andere Kastengrößen auf Anfrage.

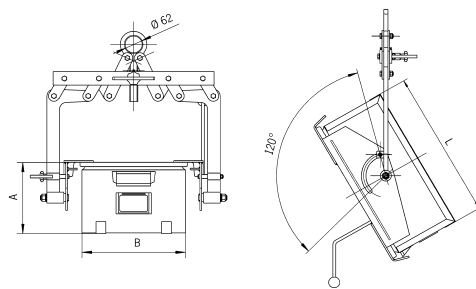
Musterkasten, oder genaue Kastenmaße sind bei der Bestellung anzugeben.

Technische Daten Modell TKAd

Modell	EAN-Nr. 4025092*	Traglast kg	Gewicht kg
TKA 0,15/330d	*551519	150	25,8
TKA 0,15/480d	*552103	150	26,0

Abmessungen Modell TKAd

Modell	TKA 0,15/330d	TKA 0,15/480d
A, mm	200 - 300	300
B, mm	315 - 330	470 - 480
L, mm	465 - 540	550 - 660



Modell TKA.../...d

Kastengreifer Modell TKA a/i

Tragfähigkeit 250 kg

Der leicht zu handhabende Kastengreifer, seitlich oder stirnseitig unter die Stapelsicken greifend, transportiert den Stapelkasten sicher und beschädigungsfrei.

Der Kastengreifer drückt beim Anheben mit den beiden Klemmschienen unter den stabilen Behälterrand. Bei diesem formschlüssigen Unterfassen drücken die beweglichen Backen schonend den Kastenrand gegen die außenliegenden Greifer-Stützschiene. Dabei tritt am Stapelkasten, aus Stahlblech oder Kunststoff, keine bleibende Verformung auf. Nach dem Absetzen rastet die Sperrklinke selbsttätig ein und hält den Kastengreifer geöffnet.

Zur Aufnahme des Stapelkastens muss nach dem Aufsetzen der Stützschiene die Sperrklinke so lange von Hand zurückgehalten werden, bis sie über dem Arretierungsbolzen liegt. Beim weiteren Hub fassen die Klemmschienen des Greifers unter den äußeren Rand des Kastens und heben ihn sicher hoch.

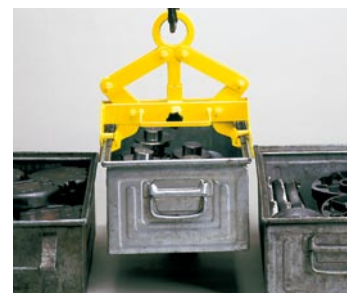
Der Kastengreifer ist als Außengreifer oder als Innengreifer lieferbar.



Modell TKA.../...a außengreifend



Modell TKA.../...i innengreifend

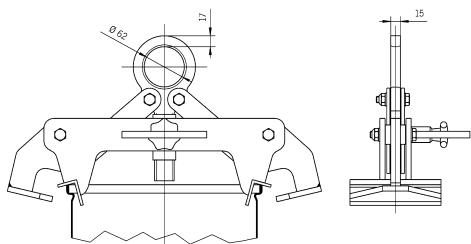


Modell TKA.../...i innengreifend

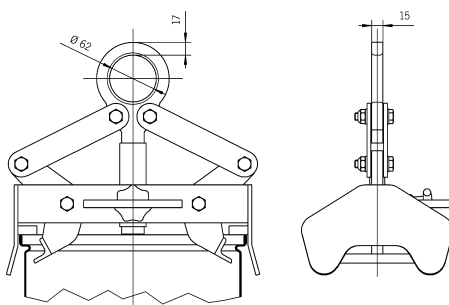
Bei Bestellung bitte Kastentyp angeben bzw. Musterkasten zur Verfügung stellen.

Technische Daten Modell TKA a/i

Modell	EAN-Nr. 4025092*	Gewicht kg	Tragkraft kg	Greifweite mm
TKA 0,25/320a	*558082	9,3	250	320
TKA 0,25/480a	*558044	9,3	250	480
TKA 0,25/600a	*558099	9,3	250	600
TKA 0,25/320i	*558051	8,5	250	320
TKA 0,25/480i	*558068	8,5	250	480
TKA 0,25/600i	*558075	8,5	250	600



Modell TKA.../...a außengreifend



Modell TKA.../...i innengreifend



Betonrohr-Transportgehänge Modell BTG

Tragfähigkeit 1.500 - 3.000 kg

Ein Anschlagmittel für den vertikalen Transport von Betonrohren und Schachtringen muss über viele Eigenschaften verfügen. Es muss vor allem unter härtesten Einsatzbedingungen immer absolut sicher und einfach im Handling sein.

Das Betonrohr-Transportgehänge entspricht in allen Punkten diesen Anforderungen. Dreistrangig eingesetzt, kann es Betonrohre bis Ø 2.000 mm und 3.000 kg Gewicht absolut sicher und schonend transportieren. Die Greifbereiche der Klemmen reichen für Rohrwandungs-Dicken von 40 - 220 mm.

Das Auf- und Absetzen der Klemmen auf das zu transportierende Rohr erfolgt mühelos und ohne Verletzungsgefahr aufgrund von Tragegriffen, die in die Klemmen eingearbeitet sind.

Ausstattung und Verarbeitung

- Stabile Ausführung
- 4-fache Sicherheit gegen Bruch
- Einfaches und sicheres Handling
- Großer Greifbereich
- Für härteste Einsatzbedingungen
- Geringes Eigengewicht
- Servicefreundlich

Für Betonrohre nach DIN 4034.

Auf Anfrage auch für Betonrohre bis Ø 3.000 mm erhältlich!



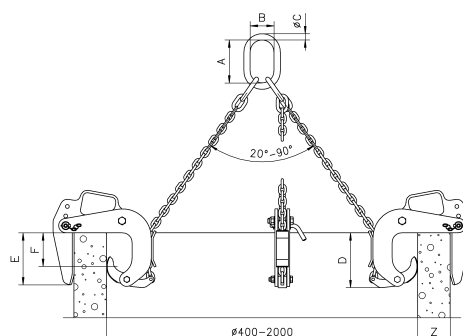
Technische Daten Modell BTG

Modell	EAN-Nr. 4025092*	Traglast** kg	Greifbereich Z mm	Maultiefe E mm	Drucklinie F mm	Gewicht kg
BTG 1,5/120	*550147	1.500	40 - 120	165	100	35
BTG 3,0/180 TM-N	*551199	3.000	50 - 180	245	175	90
BTG 3,0/220 TM-N	*550819	3.000	90 - 220	245	175	94

**Pro Transportgehänge - dreistrangig

Abmessungen Modell BTG

Modell	BTG 1,5/120	BTG 3,0/180 TM-N	BTG 3,0/220 TM-N
A, mm	135	180	180
B, mm	75	100	100
Ø C, mm	18	26	26
D, mm	180	310	310



Modell BTG

Spundbohlengreifer Modell TCP

Tragfähigkeit 1.500 - 5.500 kg

Der Spundbohlengreifer TCP ist geeignet für das Aufrichten und den Transport von einzelnen Spundbohlen.

Nach dem Aufsetzen des Greifers auf die Spundbohle rastet ein federbelasteter Bolzen in die Bohrung der Spundbohle ein. Die Entriegelung erfolgt über das 15 m lange Seil am Gerät.

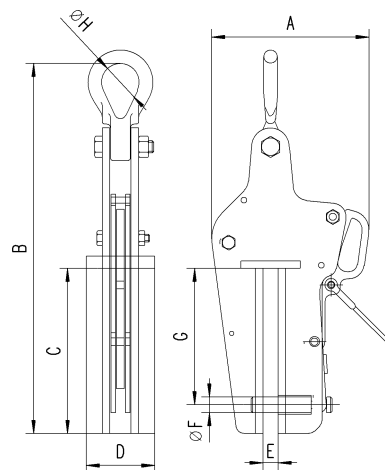


Technische Daten Modell TCP

Modell	EAN-Nr. 4025092*	Traglast kg	Gewicht kg
TCP 1,5	*555807	1.500	12,2
TCP 3,0	*555791	3.000	19,5
TCP 5,5	*555784	5.500	26,7

Abmessungen Modell TCP

Modell	TCP 1,5	TCP 3,0	TCP 5,5
A, mm	207	226	269
B, mm	488	517	575
C, mm	218	218	218
D, mm	90	100	120
E, mm	18	24	24
Ø F, mm	20	24	30
G, mm	180	180	180
Ø H, mm	50	63	89



Modell TCP



Spundbohlenklemme Modell TPP

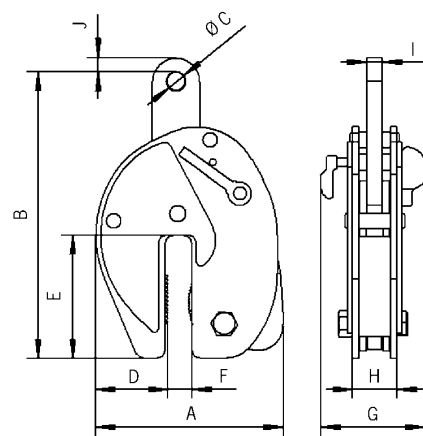
Tragfähigkeit 3.000 - 12.000 kg

Die Spundbohlenklemme TPP ist im Aufbau ähnlich wie ein Blechgreifer, hat aber eine wesentlich tiefere Maulöffnung.

Die kompakte Bauweise in Verbindung mit einer hohen Tragfähigkeit gewährleistet das Herausziehen von Spundbohlen aus dem Erdreich. Eine Sicherheitsverriegelung verhindert das unbeabsichtigte Öffnen der Klemmen.

Modell	EAN-Nr. 4025092*	Traglast kg	Greifbereich mm	Gewicht kg
TPP 3	*556255	3.000	0 - 20	16,0
TPP 8	*556217	8.000	0 - 30	27,8
TPP 12	*556231	12.000	0 - 30	53,0

Modell	TPP 3	TPP 8	TPP 12
A, mm	224	294	361
B, mm	325	445	486
Ø C, mm	20	30	40
D, mm	88	109	145
E, mm	147	194	190
F, mm	25	42	41
G, mm	123	146	167
H, mm	60	72	90
I, mm	20	25	30
J, mm	18	26	32



Modell TPP

Rohrhaken Modell TRO

Tragfähigkeit 2.000 - 10.000 kg

Rohrhaken werden paarweise eingesetzt, um Rohre sicher zu transportieren.

Lieferumfang

Schäkel



Technische Daten Modell TRO für 60° - 90° Ketten-Spreizwinkel

Modell	EAN-Nr. 4025092*	Tragfähigkeit** kg	Gewicht** kg
TRO 2/90	*556729	2.000	3,1
TRO 4/90	*556743	4.000	5,6
TRO 6/90	*556767	6.000	10,5
TRO 8/90	*556781	8.000	17,8
TRO 10/90	*556804	10.000	22,0

**Pro Paar

Abmessungen Modell TRO für 60° - 90° Ketten-Spreizwinkel

Modell	TRO 2/90	TRO 4/90	TRO 6/90	TRO 8/90	TRO 10/90
t, mm	20	30	30	40	40
A, mm	0 - 40	0 - 50	0 - 60	0 - 70	0 - 80
B, mm	35	40	51	55	69
C, mm	40	48	62	67	80
D, mm	62	77	90	105	115
E, mm	62	77	90	105	115
F, mm	116	142	173	190	221
Ø G, mm	16,3	24,3	24,3	30,3	30,3
H, mm	47,6	72,2	72,2	95,3	95,3
Ø I, mm	12,7	19	19	25,4	25,4
J, mm	30,2	44,5	44,5	58,7	58,7

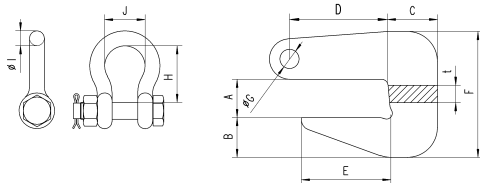
Technische Daten Modell TRO für 90° - 120° Ketten-Spreizwinkel

Modell	EAN-Nr. 4025092*	Tragfähigkeit** kg	Gewicht** kg
TRO 2/120	*556828	2.000	3,5
TRO 4/120	*556842	4.000	8,8
TRO 6/120	*556866	6.000	14,9
TRO 8/120	*556880	8.000	18,6
TRO 10/120	*556903	10.000	23,0

**Pro Paar

Abmessungen Modell TRO für 90° - 120° Ketten-Spreizwinkel

Modell	TRO 2/120	TRO 4/120	TRO 6/120	TRO 8/120	TRO 10/120
t, mm	20	30	40	40	50
A, mm	0 - 30	10 - 40	20 - 50	30 - 65	30 - 75
B, mm	34	39	43	54	60
C, mm	40	50	55	65	70
D, mm	82	95	106	119	143
E, mm	75	80	95	100	125
F, mm	106	131	153	185	208
Ø G, mm	16,3	24,3	30,3	30,3	36,3
H, mm	30,2	44,5	58,7	58,7	73
Ø I, mm	12,7	19	25,4	25,4	31,8
J, mm	47,6	72,2	95,3	95,3	117



Modell TRO



Klemmen für den Transport von Kabeltrommeln Modell TKB

Tragfähigkeit 5.000 kg

Die speziell für den Transport von Kabeltrommeln entwickelten Klemmen werden paarweise eingesetzt. Durch Spreizen der Klemme erfolgt eine Verriegelung in der Trommel.

Über einen Sicherungshebel können die positionierten Klemmen arretiert werden.

Einfaches Handling, geringes Eigengewicht und die kompakte Größe der Klemmen ermöglichen einen sicheren Transport aller Arten von Trommeln.

Andere Größen auf Anfrage.
Bitte Maße C und D angeben!

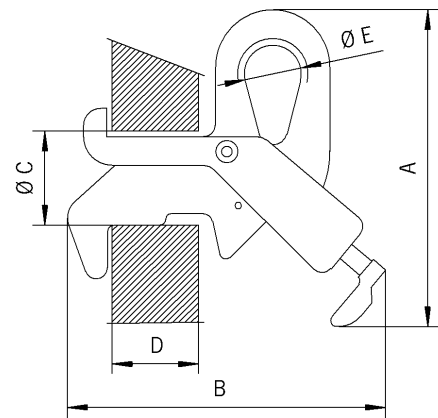
Technische Daten Modell TKB

Modell	EAN-Nr. 4025092*	Traglast** kg	Gewicht kg
TKB	*556606	5.000	11

**Pro Paar

Abmessungen Modell TKB

Modell	TKB
A, mm	277
B, mm	277
Ø C, mm	82
D, mm	85
Ø E, mm	50



Modell TKB